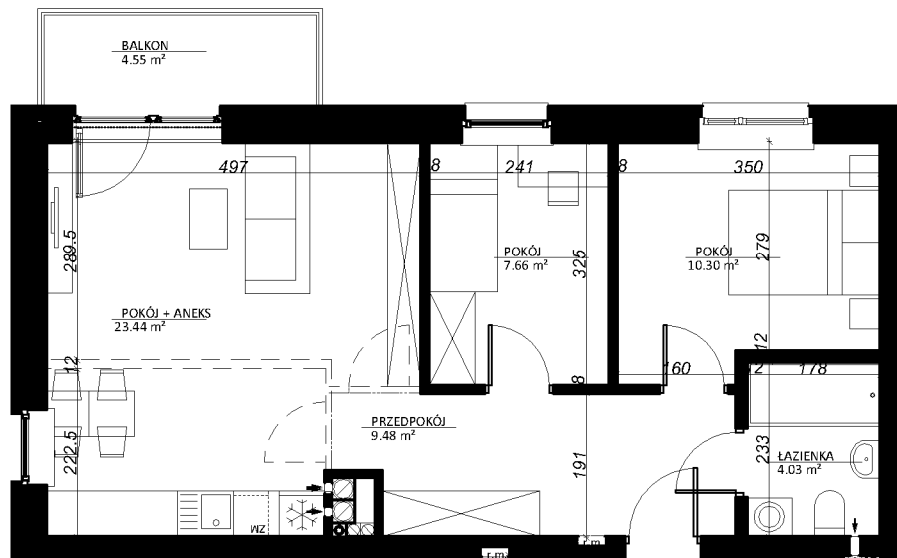
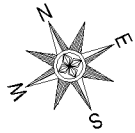




Iławskie Przedsiębiorstwo Budowlane "IPB" Sp. z o. o.
Biuro Dewelopera; Al. Obrońców Tobruku 15, lok. nr 5, Olsztyn
kom. +48 695 250 787; kom. 603 607 393
mail: deweloper.olsztyn@ipbilawa.com.pl

Lokal mieszkalny nr 29 w budynku nr B1 przy ulicy Zamenhofa w Olsztynie

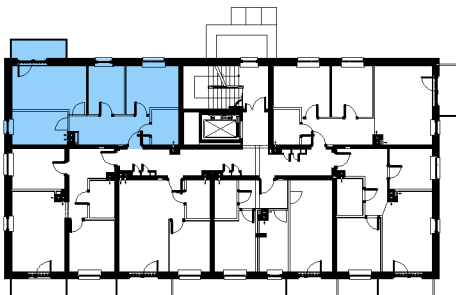
Rzut mieszkania, skala 1:100



Oznaczenia

- rozdzielnica mieszkaniowa

Rzut IV PIĘTRA budynku z zaznaczeniem
położenia lokalu mieszkalnego



| OPIS LOKALU | |
|----------------------|----------------------|
| TYP LOKALU | 3P+A |
| KONDYGNACJA | IV PIĘTRO |
| POMIESZCZENIA | |
| PRZEDPOKÓJ | 9,48 m ² |
| POKÓJ + ANEKS | 23,44 m ² |
| POKÓJ | 7,66 m ² |
| POKÓJ | 10,30 m ² |
| ŁAZIENKA | 4,03 m ² |
| P. UŻYTKOWA* | 54,91 m ² |
| BALKON | 4,55 m ² |

* wszystkie wymiary i powierzchnie podane są w świetle wykończonych ścian - wg PN-ISO 9836:2015

** przedstawione wyposażenie mieszkania i stolarka drzwiowa wewnętrzna stanowi rozwiązanie poglądowe i nie jest przedmiotem umowy

*** rzut stanowi rysunek poglądowy; szczegółowe rozwiązania architektoniczne i konstrukcyjne zawarte są w projekcie budowlanym stanowiącym załącznik do pozwolenia na budowę