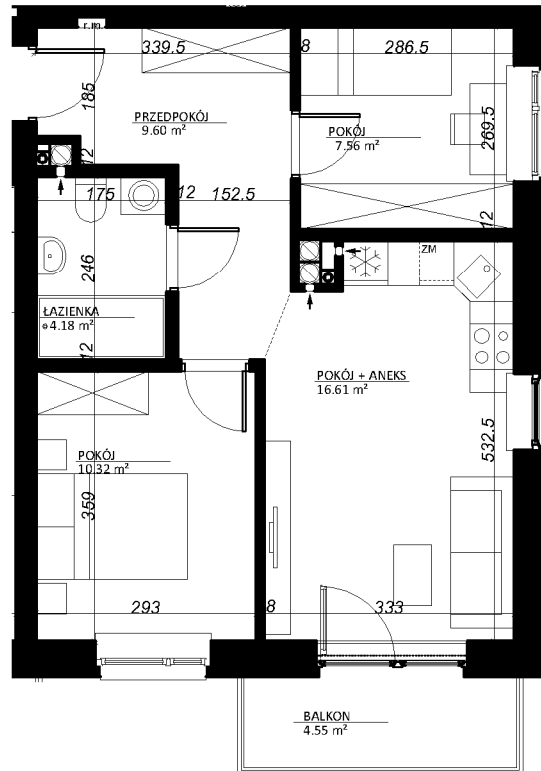
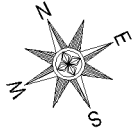




Lokal mieszkalny nr 19 w budynku nr B1 przy ulicy Zamenhofa w Olsztynie

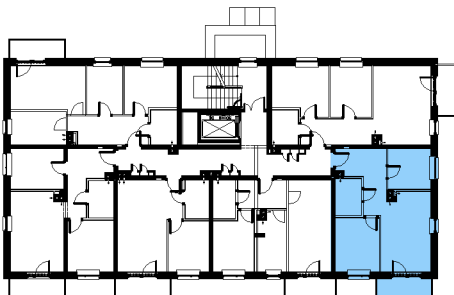
Rzut mieszkania, skala 1:100



Oznaczenia

- rozdzielnica mieszkaniowa

Rzut III PIĘTRA budynku z zaznaczeniem położenia lokalu mieszkalnego



OPIS LOKALU	
TYP LOKALU	3P+A
KONDYGNACJA	III PIĘTRO
POMIESZCZENIA	
PRZEDPOKÓJ	9,60 m ²
POKÓJ	7,56 m ²
POKÓJ + ANEKS	16,61 m ²
POKÓJ	10,32 m ²
ŁAZIENKA	4,18 m ²
P. UŻYTKOWA*	48,27 m ²
BALKON	4,55 m ²

* wszystkie wymiary i powierzchnie podane są w świetle wykończonych ścian - wg PN-ISO 9836:2015

** przedstawione wyposażenie mieszkania i stolarka drzwiowa wewnętrzna stanowi rozwiązanie poglądowe i nie jest przedmiotem umowy

*** rzut stanowi rysunek poglądowy; szczegółowe rozwiązania architektoniczne i konstrukcyjne zawarte są w projekcie budowlanym stanowiącym załącznik do pozwolenia na budowę