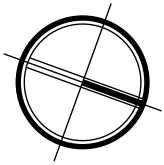
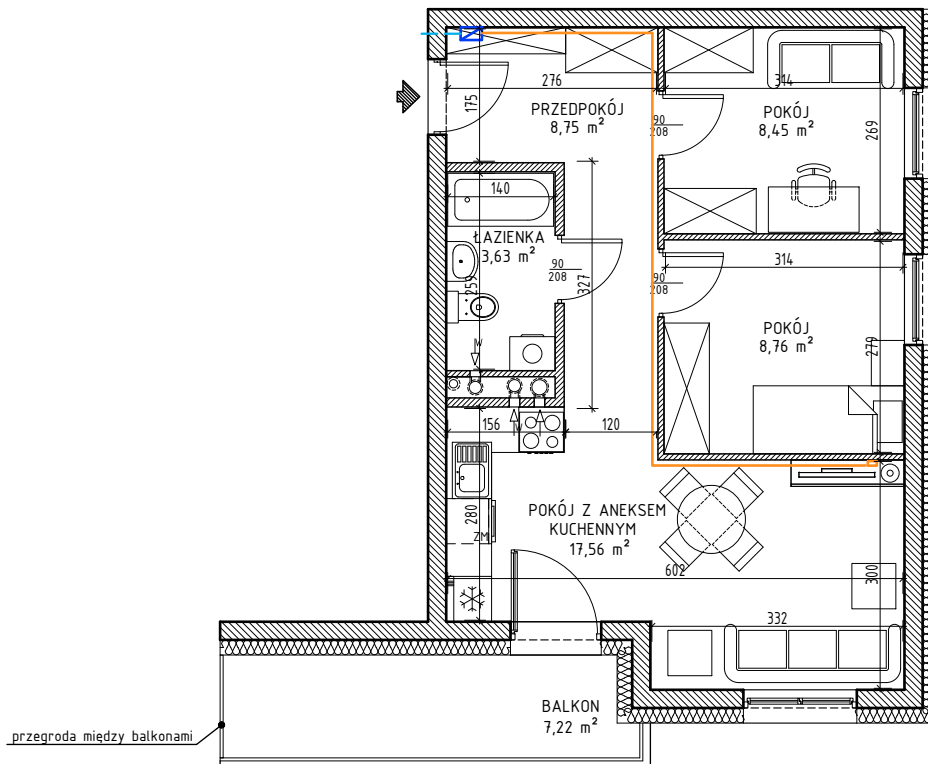




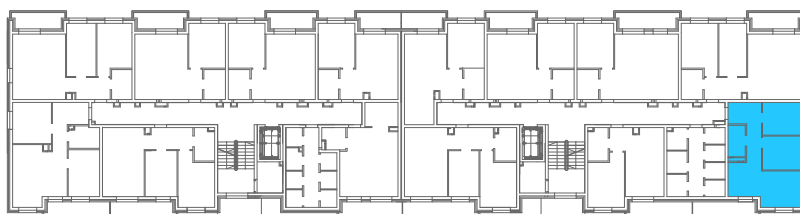
Lokal mieszkalny nr 41 w budynku nr D4 przy ulicy Ostródzkiej w Iławie



Rzut mieszkania, skala 1:100



Rzut I PIĘTRA budynku z zaznaczeniem położenia lokalu mieszkalnego



OZNACZENIA

- - abonencka skrzynka mieszkaniowa ASM
- - gniazdko abonenckie

OPIS LOKALU	
TYP LOKALU	3PA
KONDYGNACJA	I PIĘTRO
POMIESZCZENIA	
PRZEDPOKÓJ	8,75m ²
ŁAZIENKA	3,63m ²
POKÓJ Z ANEKSEM KUCHENNYM	17,56m ²
POKÓJ	8,45m ²
POKÓJ	8,76m ²
POW. UŻYTKOWA*	47,15m ²

* wszystkie wymiary i powierzchnie podane są w świetle wykończonych ścian - wg PN-ISO 9836

** przedstawione wyposażenie mieszkania i stolarka drzwiowa wewnętrzna stanowi rozwiązanie poglądowe i nie jest przedmiotem umowy

*** rzut stanowi rysunek poglądowy; szczegółowe rozwiązania architektoniczne i konstrukcyjne zawarte są w projekcie budowlanym stanowiącym załącznik do pozwolenia na budowę