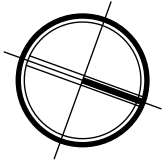


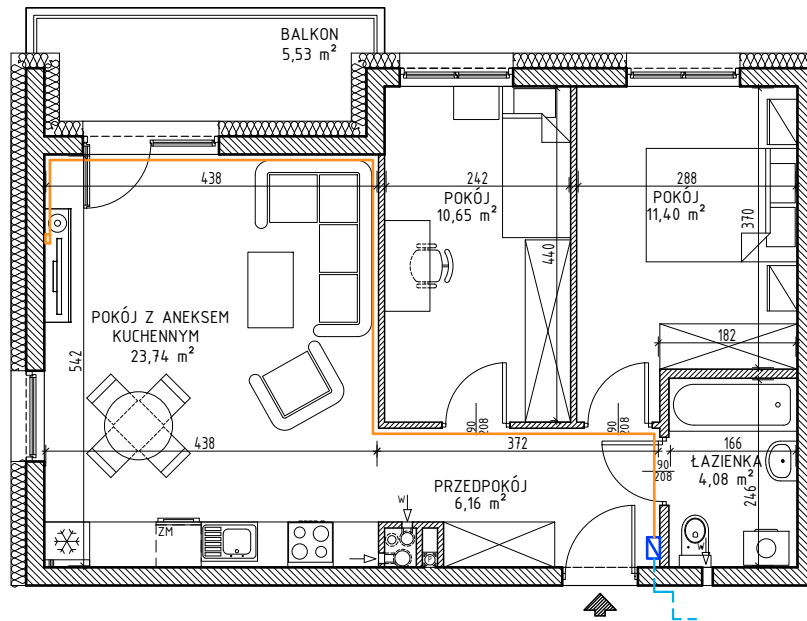


Iławskie Przedsiębiorstwo Budowlane "IPB" Sp. z o.o.
Biuro Dewelopera, ul. Lubawska 3 pok. 10, Iława
tel. (89) 644 90 08; kom. 609 499 117
adres mail: deweloper.ilawa@ipbilawa.com.pl

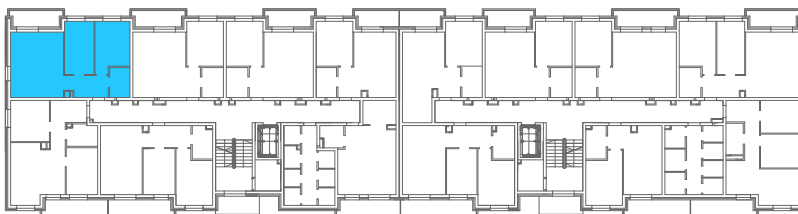
Lokal mieszkalny nr 23 w budynku nr D4 przy ulicy Ostródzkiej w Iławie



Rzut mieszkania, skala 1:100



Rzut III PIĘTRA budynku z zaznaczeniem
położenia lokalu mieszkalnego



OZNACZENIA

- abonencka skrzynka mieszkaniowa ASM
- gniazdko abonenckie

OPIS LOKALU	
TYP LOKALU	3PA
KONDYGNACJA	III PIĘTRO
POMIESZCZENIA	
PRZEDPOKÓJ	6,16m ²
ŁAZIENKA	4,08m ²
POKÓJ Z ANEKSEM KUCHENNYM	23,74m ²
POKÓJ	10,65m ²
POKÓJ	11,40m ²
POW. UŻYTKOWA*	56,03m ²

* wszystkie wymiary i powierzchnie podane są w świetle wykończonych ścian - wg PN-ISO 9836

** przedstawione wyposażenie mieszkania i stolarka drzwiowa wewnętrzna stanowi rozwiązanie poglądowe i nie jest przedmiotem umowy

*** rzut stanowi rysunek poglądowy; szczegółowe rozwiązania architektoniczne i konstrukcyjne zawarte są w projekcie budowlanym stanowiącym załącznik do pozwolenia na budowę