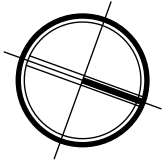


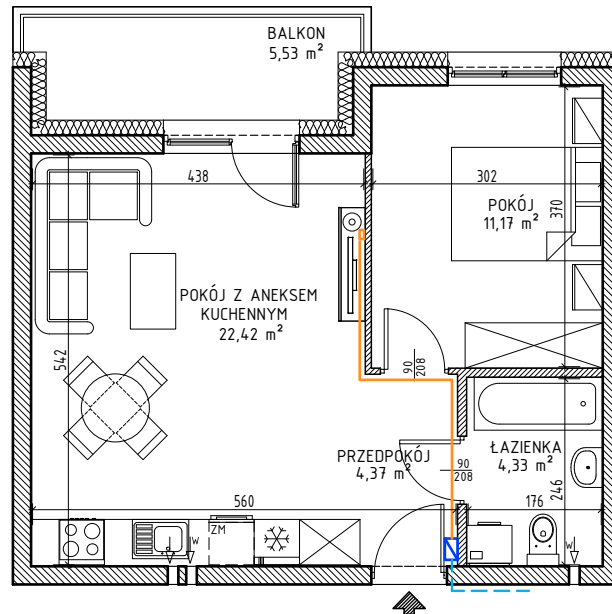


Iławskie Przedsiębiorstwo Budowlane "IPB" Sp. z o.o.  
Biuro Dewelopera, ul. Lubawska 3 pok. 10, Iława  
tel. (89) 644 90 08; kom. 609 499 117  
adres mail: deweloper.ilawa@ipbilawa.com.pl

Lokal mieszkalny nr 17 w budynku nr D4 przy ulicy Ostródzkiej w Iławie



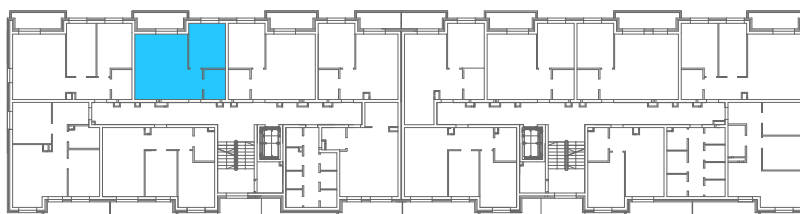
Rzut mieszkania, skala 1:100



Rzut II PIĘTRA budynku z zaznaczeniem  
położenia lokalu mieszkalnego

#### OZNACZENIA

- abonencka skrzynka mieszkaniowa ASM
- gniazdko abonenckie



OPIS LOKALU	
TYP LOKALU	2PA
KONDYGNACJA	II PIĘTRO
POMIESZCZENIA	
PRZEDPOKÓJ	4,37m <sup>2</sup>
ŁAZIENKA	4,33m <sup>2</sup>
POKÓJ Z ANEKSEM KUCHENNYM	22,42m <sup>2</sup>
POKÓJ	11,17m <sup>2</sup>
POW. UŻYTKOWA*	42,29m <sup>2</sup>

\* wszystkie wymiary i powierzchnie podane są w świetle wykończonych ścian - wg PN-ISO 9836

\*\* przedstawione wyposażenie mieszkania i stolarka drzwiowa wewnętrzna stanowi rozwiązanie poglądowe i nie jest przedmiotem umowy

\*\*\* rzut stanowi rysunek poglądowy; szczegółowe rozwiązania architektoniczne i konstrukcyjne zawarte są w projekcie budowlanym stanowiącym załącznik do pozwolenia na budowę