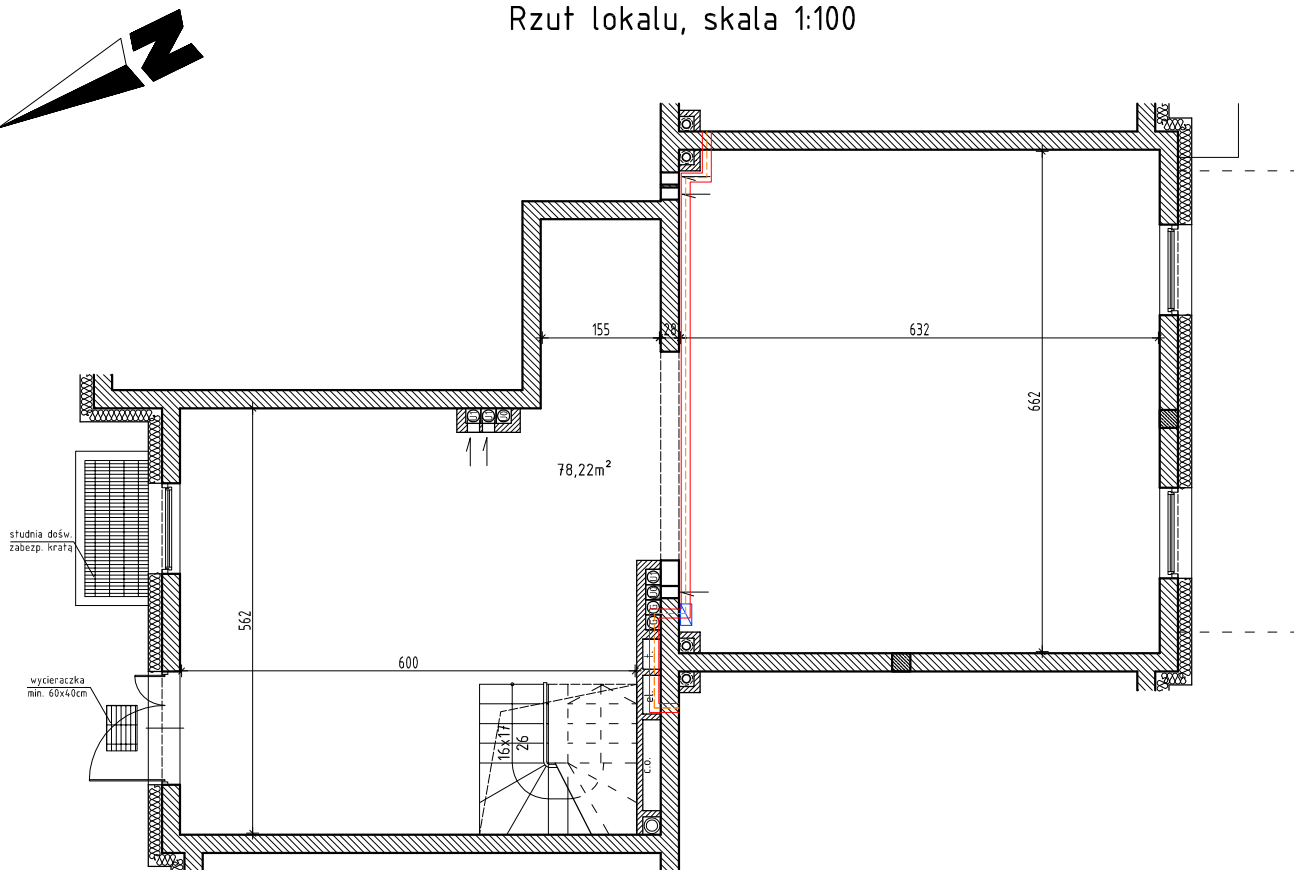




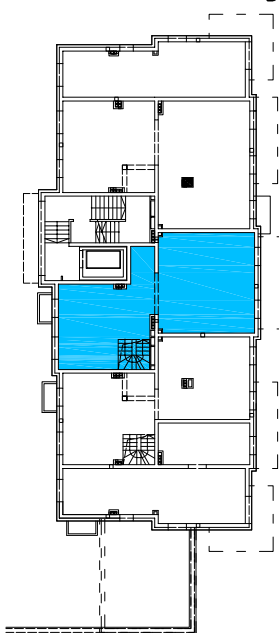
Iławskie Przedsiębiorstwo budowlane "IPB" Sp. z o.o.
Biuro Dewelopera; Al. Obrońców Tobruku 15, lok. nr 5, 10-092 Olsztyn
tel. 89 526 13 00, kom. 695 250 787
mail: deweloper.olsztyn@ipbilawa.com.pl

Lokal usługowy nr 3 w budynku nr G6 przy ulicy Kasprzaka w Olsztynie

Rzut lokalu, skala 1:100



Rzut PARTERU budynku z zaznaczeniem położenia lokalu usługowego



OZNACZENIA

- abonencka skrzynka mieszkaniowa ASM
- gniazdko abonenckie

OPIS LOKALU	
TYP LOKALU	U
KONDYGNACJA	PARTER
POMIESZCZENIA	
POZ. 3.1 (PIWNICA)	32,16m ²
POZIOM 3.2 (PARTER)	78,22m ²
POW.UZYTEKOWA*	110,38m ²

* wszystkie wymiary i powierzchnie podane są w świetle wykończonych ścian - wg PN-ISO 9836:1997

** przedstawione wyposażenie mieszkania i stolarka drzwiowa wewnętrzna stanowi rozwiązanie poglądowe i nie jest przedmiotem umowy

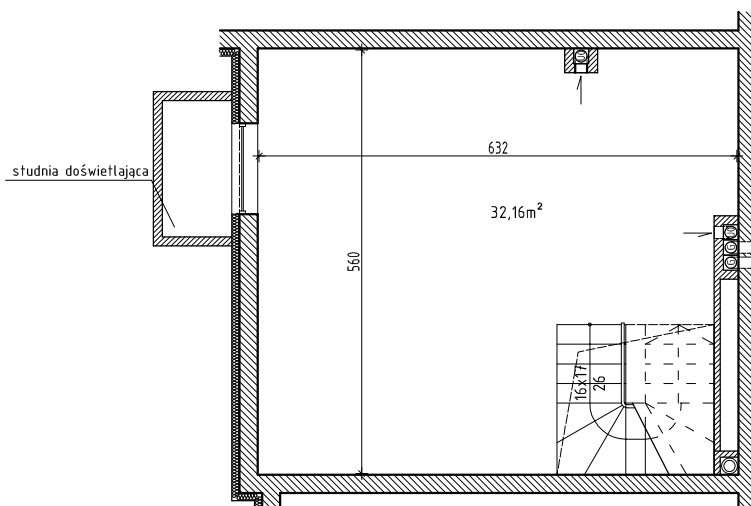
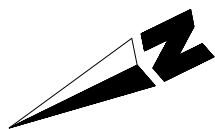
*** rzut stanowi rysunek poglądowy; szczegółowe rozwiązania architektoniczne i konstrukcyjne zawarte są w projekcie budowlanym stanowiącym załącznik do pozwolenia na budowę



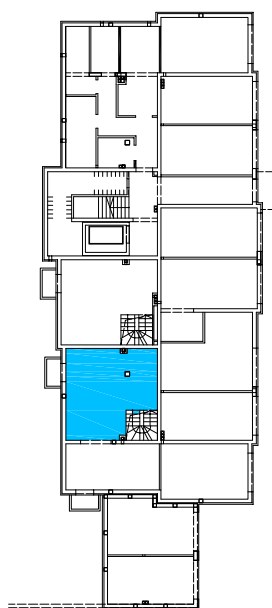
Iławskie Przedsiębiorstwo budowlane "IPB" Sp. z o.o.
Biuro Dewelopera; Al. Obrońców Tobruku 15, lok. nr 5, 10-092 Olsztyn
tel. 89 526 13 00, kom. 695 250 787
mail: deweloper.olsztyn@ipbilawa.com.pl

Lokal usługowy nr 3 w budynku nr G6 przy ulicy Kasprzaka w Olsztynie

Rzut lokalu, skala 1:100



Rzut PIWNICY budynku z zaznaczeniem położenia lokalu usługowego



OZNACZENIA

- abonencka skrzynka mieszkaniowa ASM
- gniazdko abonenckie

OPIS LOKALU	
TYP LOKALU	U
KONDYGNACJA	PIWNICA
POMIESZCZENIA	
POZ. 3.1 (PIWNICA)	32,16m ²
POZIOM 3.2 (PARTER)	78,22m ²
POW.UZYTEKOWA*	110,38m ²

* wszystkie wymiary i powierzchnie podane są w świetle wykończonych ścian - wg PN-ISO 9836:1997

** przedstawione wyposażenie mieszkania i stolarka drzwiowa wewnętrzna stanowi rozwiązanie poglądowe i nie jest przedmiotem umowy

*** rzut stanowi rysunek poglądowy; szczegółowe rozwiązania architektoniczne i konstrukcyjne zawarte są w projekcie budowlanym stanowiącym załącznik do pozwolenia na budowę