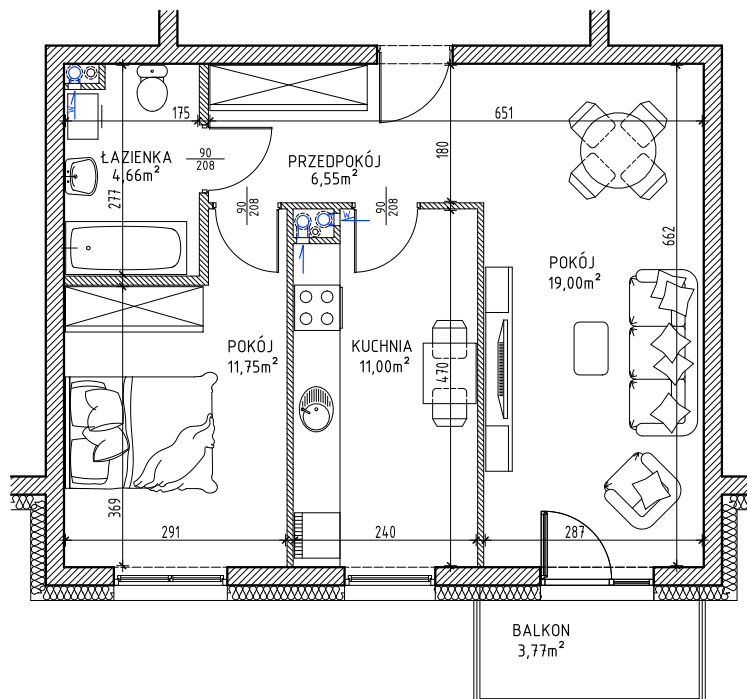
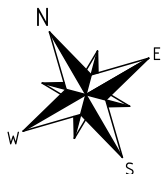




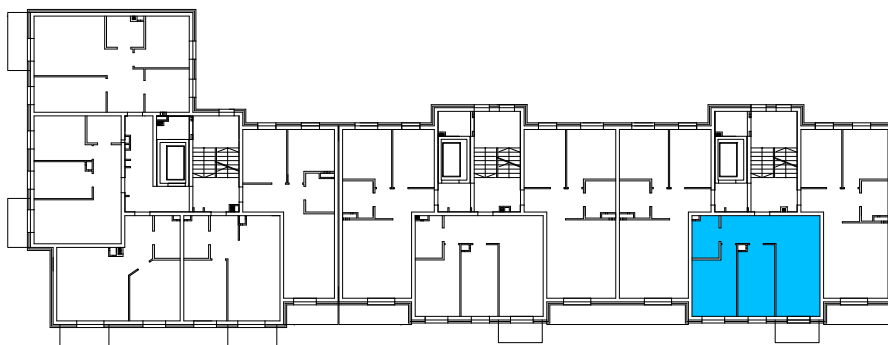
Iławskie Przedsiębiorstwo Budowlane "IPB" Sp. z o.o.
Biuro Dewelopera, ul. Lubawska 3 pok. 10, Iława
kom. 607 392 633; tel. (89) 644 90 08
adres mail: deweloper.kwidzyn@ipbilawa.com.pl

Lokal mieszkalny nr 8 w budynku nr K3 przy ulicy Łużyckiej/Toruńskiej w Kwidzynie

Rzut mieszkania, skala 1:100



Rzut II PIĘTRA budynku z zaznaczeniem
położenia lokalu mieszkalnego



| OPIS LOKALU | |
|----------------|---------------------|
| TYP LOKALU | 2PK |
| KONDYGNACJA | II PIĘTRO |
| POMIESZCZENIA | |
| PRZEDPOKÓJ | 6,55m ² |
| POKÓJ | 19,00m ² |
| KUCHNIA | 11,00m ² |
| POKÓJ | 11,75m ² |
| ŁAZIENKA | 4,66m ² |
| POW. UŻYTKOWA* | 52,96m ² |

* wszystkie wymiary i powierzchnie podane są w świetle wykończonych ścian - wg PN-ISO 9836:1997

** przedstawione wyposażenie mieszkania i stolarka drzwiowa wewnętrzna stanowi rozwiązanie poglądowe i nie jest przedmiotem umowy

*** rzut stanowi rysunek poglądowy; szczegółowe rozwiązania architektoniczne i konstrukcyjne zawarte są w projekcie budowlanym stanowiącym załącznik do pozwolenia na budowę