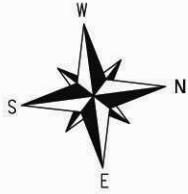
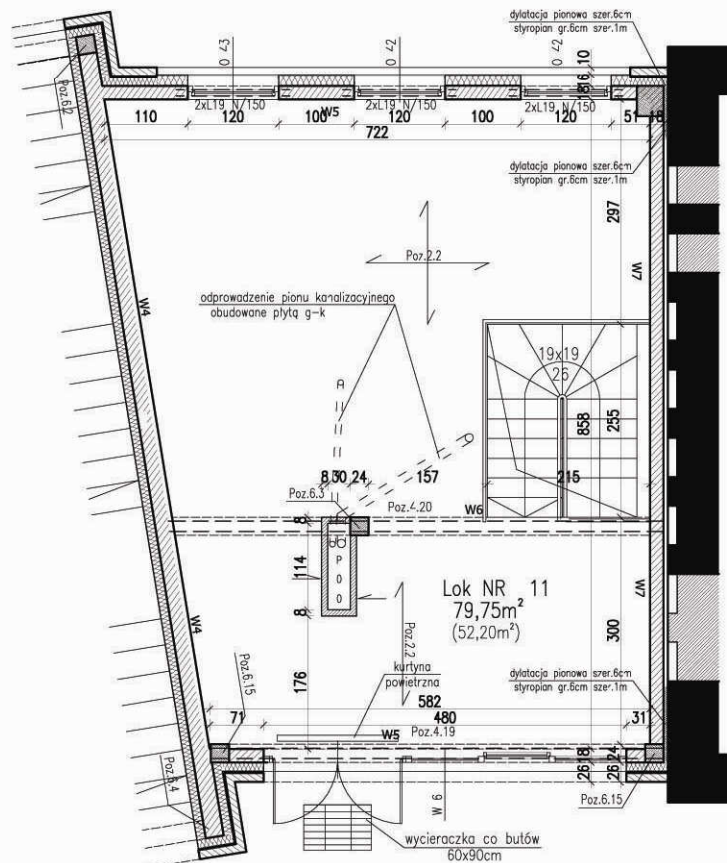


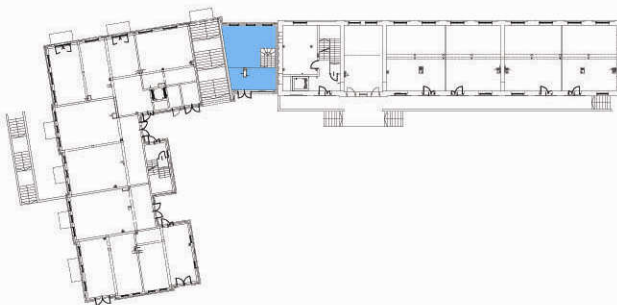
Lokal usługowy nr 11 w budynku usługowo- mieszkalnym w Iławie
 przy ulicy Jana III Sobieskiego



Rzut lokalu /parter/, skala 1:100



Rzut kondygnacji budynku, skala 1:1000

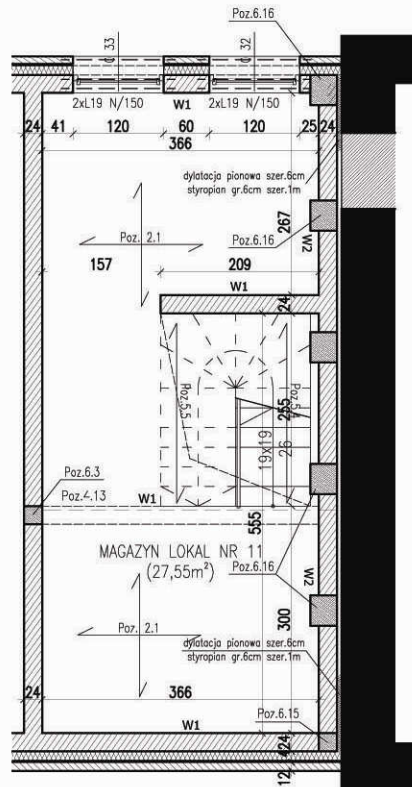
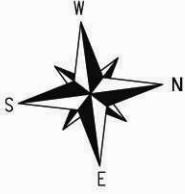


OPIS LOKALU (m ²)	
POM. PARTER	52,20 m ²
POM. PIWNICA	27,55 m ²
RAZEM	79,75 m²

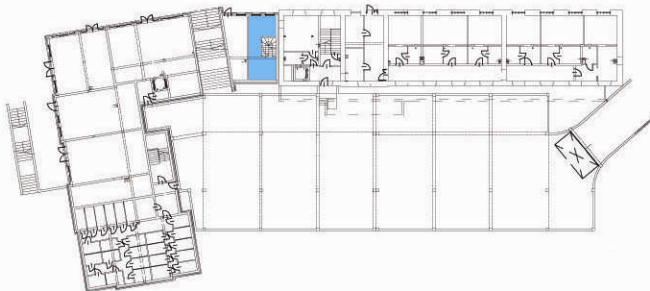
* wszystkie wymiary i powierzchnie podane są w świetle surowych ścian
 **powierzchnia mieszkania może nieznacznie odbiegać od podanych wymiarów

Lokal usługowy nr 11 w budynku usługowo- mieszkalnym w Iławie
 przy ulicy Jana III Sobieskiego

Rzut lokalu /piwnica/, skala 1:100



Rzut kondygnacji budynku, skala 1:1000



OPIS LOKALU (m ²)	
POM. PARTER	52,20 m ²
POM. PIWNICA	27,55 m ²
RAZEM	79,75 m²

* wszystkie wymiary i powierzchnie podane są w świetle surowych ścian
 **powierzchnia mieszkania może nieznacznie odbiegać od podanych wymiarów