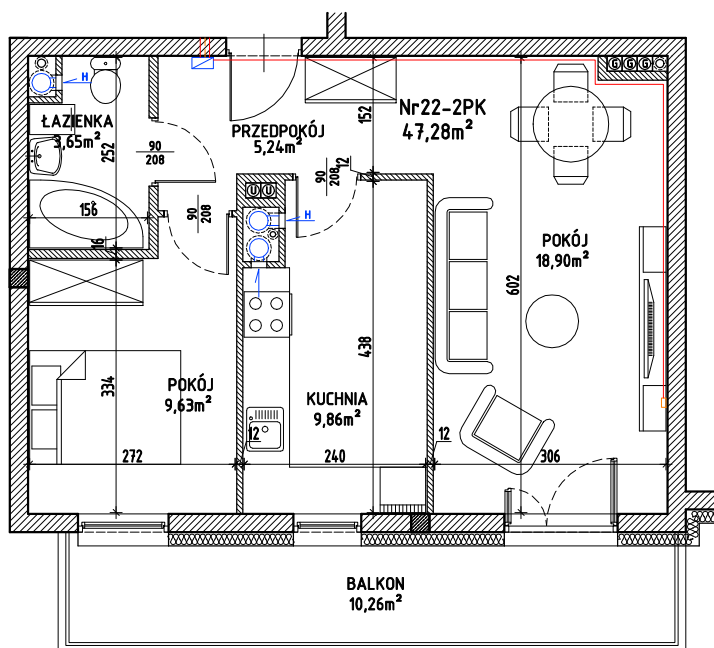
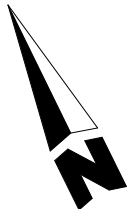


Lokal mieszkalny nr 22 w budynku nr G6 przy ulicy Kasprzaka w Olsztynie

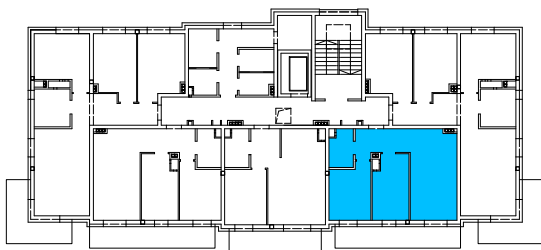
Rzut mieszkania, skala 1:100



OZNACZENIA

-  - abonencka skrzynka mieszkaniowa ASM
-  - gniazdko abonenckie

Rzut V PIĘTRA budynku z zaznaczeniem położenia lokalu mieszkalnego



OPIS LOKALU	
TYP LOKALU	3PK
KONDYGNACJA	V PIĘTRO
POMIESZCZENIA	
PRZEDPOKÓJ	5,24m <sup>2</sup>
POKÓJ	9,63m <sup>2</sup>
POKÓJ	18,90m <sup>2</sup>
KUCHNIA	9,86m <sup>2</sup>
ŁAZIENKA	3,65m <sup>2</sup>
POW. UŻYTKOWA*	47,28m <sup>2</sup>

\* wszystkie wymiary i powierzchnie podane są w świetle wykończonych ścian - wg PN-ISO 9836:1997

\*\* przedstawione wyposażenie mieszkania i stolarka drzwiowa wewnętrzna stanowi rozwiązanie poglądowe i nie jest przedmiotem umowy

\*\*\* rzut stanowi rysunek poglądowy; szczegółowe rozwiązania architektoniczne i konstrukcyjne zawarte są w projekcie budowlanym stanowiącym załącznik do pozwolenia na budowę