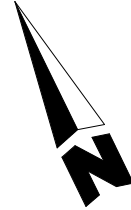
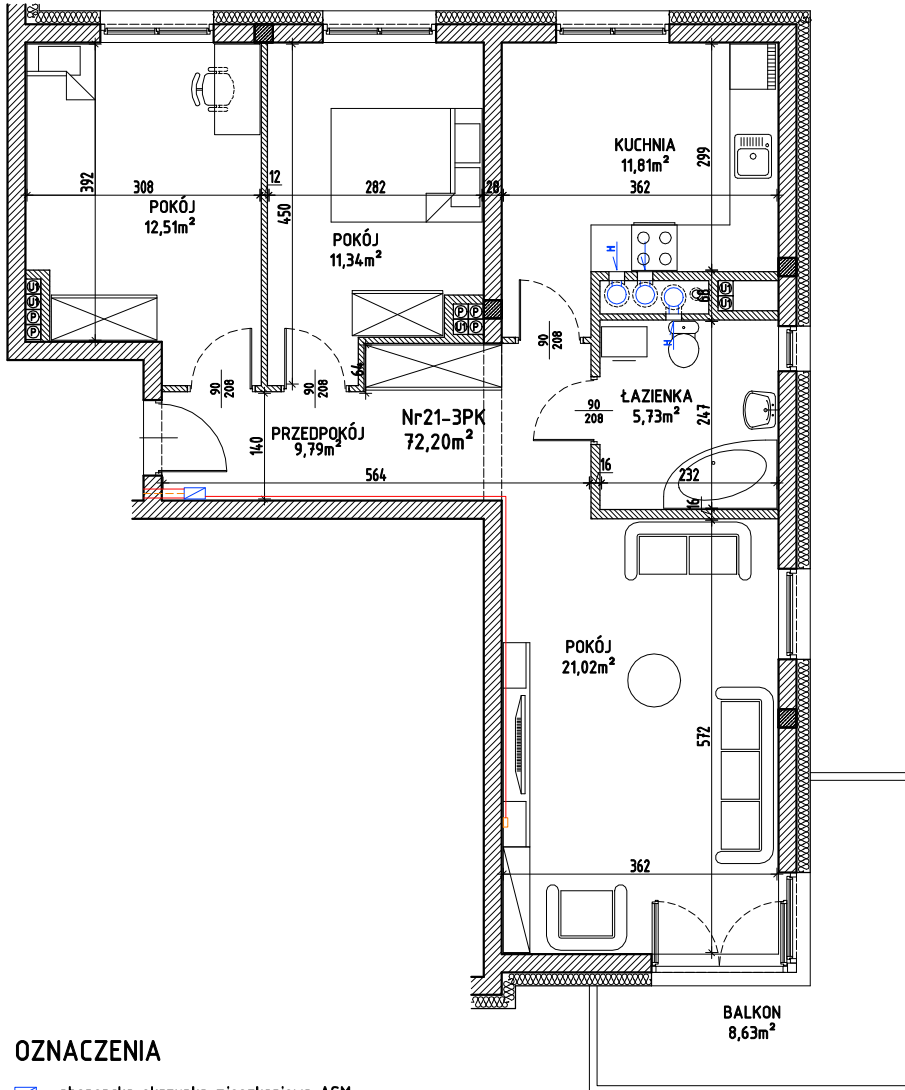



Lokal mieszkalny nr 21 w budynku nr G6 przy ulicy Kasprzaka w Olsztynie

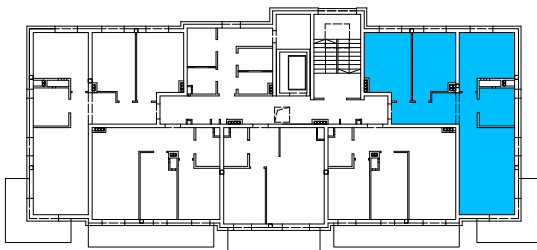
Rzut mieszkania, skala 1:100



**OZNACZENIA**

-  - abonencka skrzynka mieszkaniowa ASM
-  - gniazdko abonenckie

Rzut V PIĘTRA budynku z zaznaczeniem położenia lokalu mieszkalnego



**OPIS LOKALU**

TYP LOKALU	3PK
KONDYGNACJA	V PIĘTRO
<b>POMIESZCZENIA</b>	
PRZEDPOKÓJ	9,79m <sup>2</sup>
POKÓJ	21,02m <sup>2</sup>
POKÓJ	11,34m <sup>2</sup>
POKÓJ	12,51m <sup>2</sup>
KUCHNIA	11,81m <sup>2</sup>
ŁAZIENKA	5,73m <sup>2</sup>
<b>POW. UŻYTKOWA*</b>	<b>72,20m<sup>2</sup></b>

\* wszystkie wymiary i powierzchnie podane są w świetle wykończonych ścian - wg PN-ISO 9836:1997

\*\* przedstawione wyposażenie mieszkania i stolarka drzwiowa wewnętrzna stanowi rozwiązanie poglądowe i nie jest przedmiotem umowy

\*\*\* rzut stanowi rysunek poglądowy; szczegółowe rozwiązania architektoniczne i konstrukcyjne zawarte są w projekcie budowlanym stanowiącym załącznik do pozwolenia na budowę