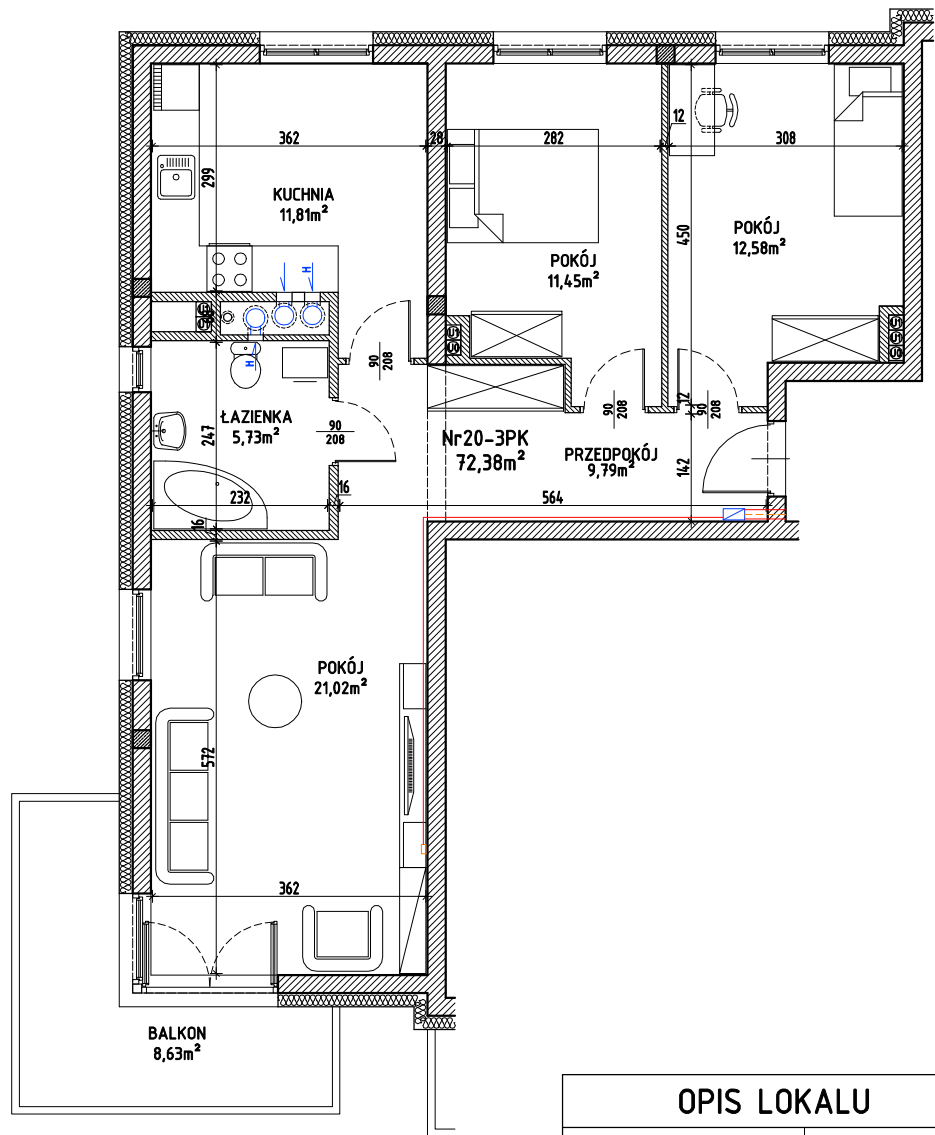
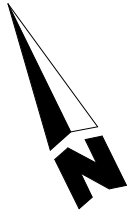






IŁAWSKIE PRZEDSIĘBIORSTWO BUDOWLANE "IPB" SP. Z O. O.
Biuro Dewelopera; Al. Obrońców Tobruku 15, lok. nr 5, 10-092 Olsztyn
tel. kom.: 695 250 787
adres e-mail: deweloper.olsztyn@ipbilawa.com.pl

Lokal mieszkalny nr 20 w budynku nr G6 przy ulicy Kasprzaka w Olsztynie

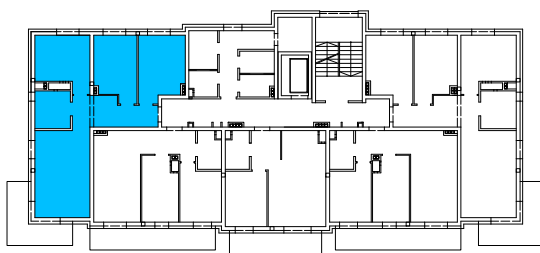
Rzut mieszkania, skala 1:100



OZNACZENIA

-  - abonencka skrzynka mieszkaniowa ASM
-  - gniazdko abonenckie

Rzut IV PIĘTRA budynku z zaznaczeniem
położenia lokalu mieszkalnego



OPIS LOKALU	
TYP LOKALU	3PK
KONDYGNACJA	IV PIĘTRO
POMIESZCZENIA	
PRZEDPOKÓJ	9,79m ²
POKÓJ	21,02m ²
POKÓJ	12,58m ²
POKÓJ	11,45m ²
KUCHNIA	11,81m ²
ŁAZIENKA	5,73m ²
POW. UŻYTKOWA*	72,38m ²

* wszystkie wymiary i powierzchnie podane są w świetle wykończonych ścian - wg PN-ISO 9836:1997

** przedstawione wyposażenie mieszkania i stolarka drzwiowa wewnętrzna stanowi rozwiązanie poglądowe i nie jest przedmiotem umowy

*** rzut stanowi rysunek poglądowy; szczegółowe rozwiązania architektoniczne i konstrukcyjne zawarte są w projekcie budowlanym stanowiącym załącznik do pozwolenia na budowę