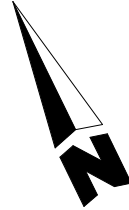
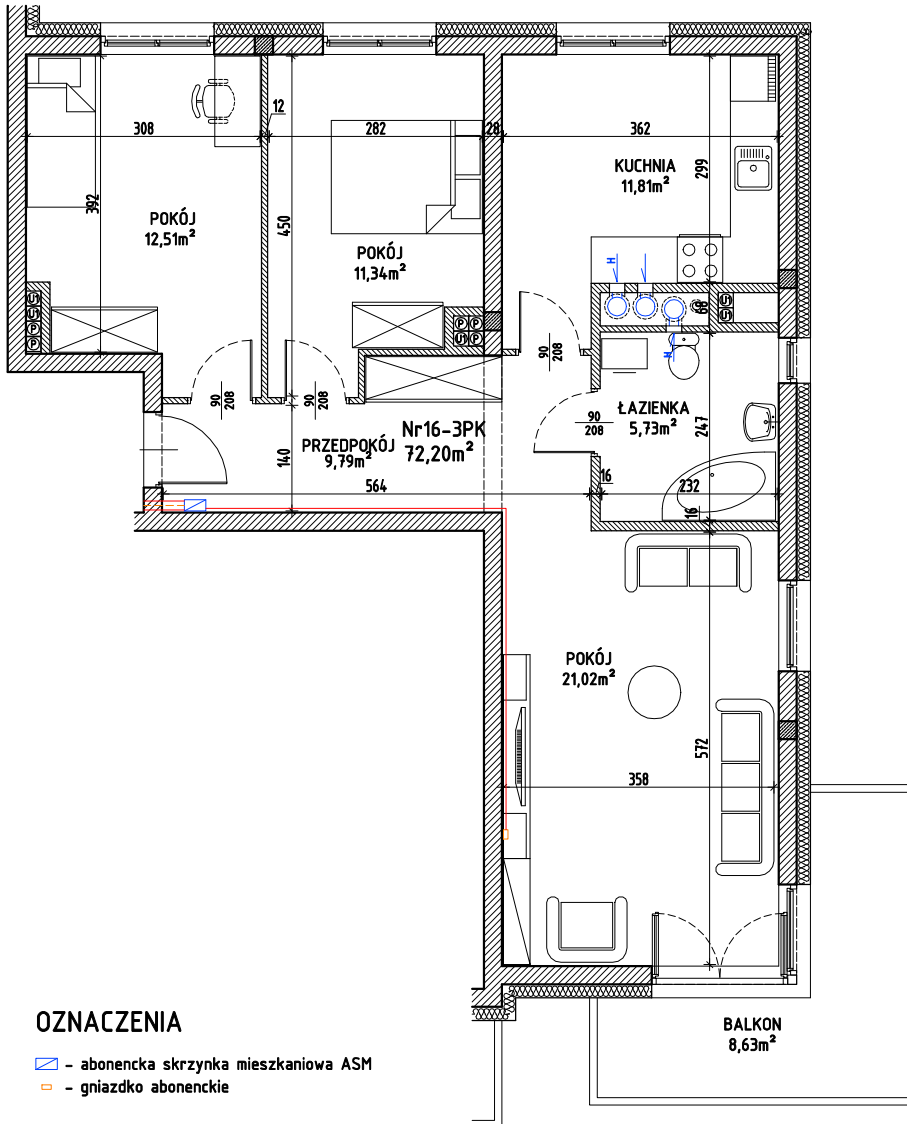




IŁAWSKIE PRZEDSIĘBIORSTWO BUDOWLANE "IPB" SP. Z O. O.  
Biuro Dewelopera; Al. Obrońców Tobruku 15, lok. nr 5, 10-092 Olsztyn  
tel. kom.: 695 250 787  
adres e-mail: deweloper.olsztyn@ipbilawa.com.pl

## Lokal mieszkalny nr 16 w budynku nr G6 przy ulicy Kasprzaka w Olsztynie

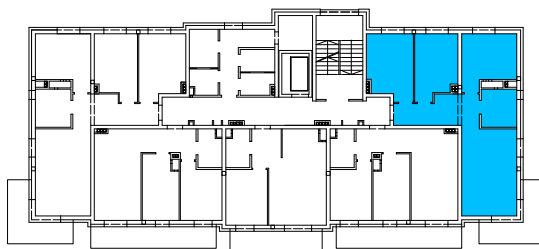
Rzut mieszkania, skala 1:100



### OZNACZENIA

- ▭ - abonencka skrzynka mieszkaniowa ASM
- - gniazdko abonenckie

Rzut IV PIĘTRA budynku z zaznaczeniem położenia lokalu mieszkalnego



OPIS LOKALU	
TYP LOKALU	3PK
KONDYGNACJA	IV PIĘTRO
POMIESZCZENIA	
PRZEDPOKÓJ	9,79m <sup>2</sup>
POKÓJ	21,02m <sup>2</sup>
POKÓJ	11,34m <sup>2</sup>
POKÓJ	12,51m <sup>2</sup>
KUCHNIA	11,81m <sup>2</sup>
ŁAZIENKA	5,73m <sup>2</sup>
POW. UŻYTKOWA*	72,20m <sup>2</sup>

\* wszystkie wymiary i powierzchnie podane są w świetle wykończonych ścian - wg PN-ISO 9836:1997

\*\* przedstawione wyposażenie mieszkania i stolarka drzwiowa wewnętrzna stanowi rozwiązanie poglądowe i nie jest przedmiotem umowy

\*\*\* rzut stanowi rysunek poglądowy; szczegółowe rozwiązania architektoniczne i konstrukcyjne zawarte są w projekcie budowlanym stanowiącym załącznik do pozwolenia na budowę