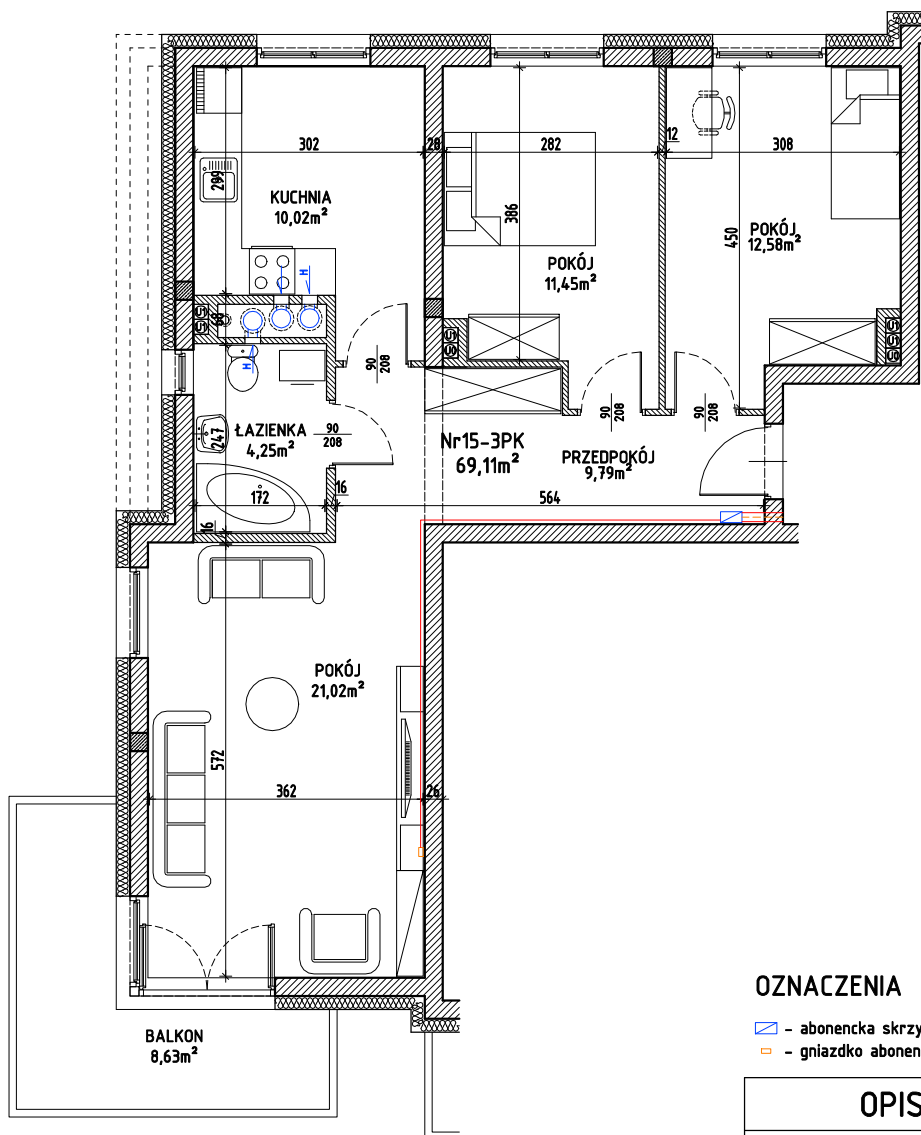
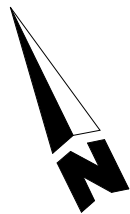




IŁAWSKIE PRZEDSIĘBIORSTWO BUDOWLANE "IPB" SP. Z O. O.
Biuro Dewelopera; Al. Obrońców Tobruku 15, lok. nr 5, 10-092 Olsztyn
tel. kom.: 695 250 787
adres e-mail: deweloper.olsztyn@ipbilawa.com.pl

Lokal mieszkalny nr 15 w budynku nr G6 przy ulicy Kasprzaka w Olsztynie

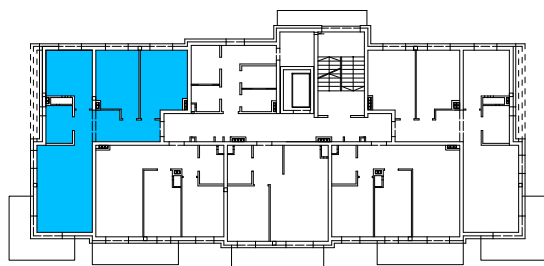
Rzut mieszkania, skala 1:100



OZNACZENIA

- abonencka skrzynka mieszkaniowa ASM
- gniazdko abonenckie

Rzut III PIĘTRA budynku z zaznaczeniem położenia lokalu mieszkalnego



| OPIS LOKALU | |
|----------------|---------------------|
| TYP LOKALU | 3PK |
| KONDYGNACJA | III PIĘTRO |
| POMIESZCZENIA | |
| PRZEDPOKÓJ | 9,79m ² |
| POKÓJ | 11,45m ² |
| POKÓJ | 12,58m ² |
| POKÓJ | 21,02m ² |
| KUCHNIA | 10,02m ² |
| ŁAZIENKA | 4,25m ² |
| POW. UŻYTKOWA* | 69,11m ² |

* wszystkie wymiary i powierzchnie podane są w świetle wykończonych ścian - wg PN-ISO 9836:1997

** przedstawione wyposażenie mieszkania i stolarka drzwiowa wewnętrzna stanowi rozwiązanie poglądowe i nie jest przedmiotem umowy

*** rzut stanowi rysunek poglądowy; szczegółowe rozwiązania architektoniczne i konstrukcyjne zawarte są w projekcie budowlanym stanowiącym załącznik do pozwolenia na budowę