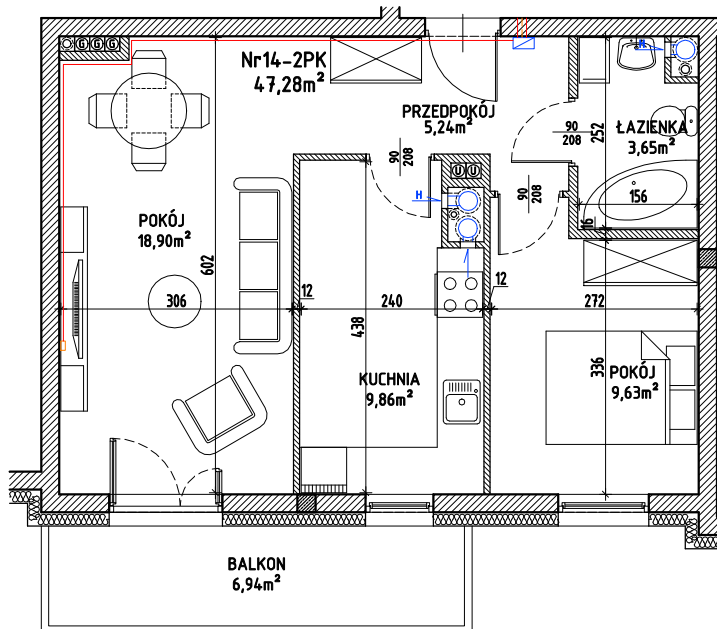
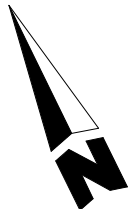




Lokal mieszkalny nr 14 w budynku nr G6 przy ulicy Kasprzaka w Olsztynie

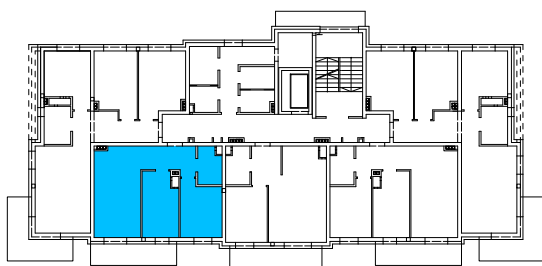
Rzut mieszkania, skala 1:100



OZNACZENIA

- ▢ - abonencka skrzynka mieszkaniowa ASM
- - gniazdko abonentkie

Rzut III PIĘTRA budynku z zaznaczeniem
położenia lokalu mieszkalnego



OPIS LOKALU	
TYP LOKALU	2PK
KONDYGNACJA	III PIĘTRO
POMIESZCZENIA	
PRZEDPOKÓJ	5,24m ²
POKÓJ	18,90m ²
POKÓJ	9,63m ²
KUCHNIA	9,86m ²
ŁAZIENKA	3,65m ²
POW. UŻYTKOWA*	47,28m ²

* wszystkie wymiary i powierzchnie podane są w świetle wykończonych ścian - wg PN-ISO 9836:1997

** przedstawione wyposażenie mieszkania i stolarka drzwiowa wewnętrzna stanowi rozwiązanie poglądowe i nie jest przedmiotem umowy

*** rzut stanowi rysunek poglądowy; szczegółowe rozwiązania architektoniczne i konstrukcyjne zawarte są w projekcie budowlanym stanowiącym załącznik do pozwolenia na budowę