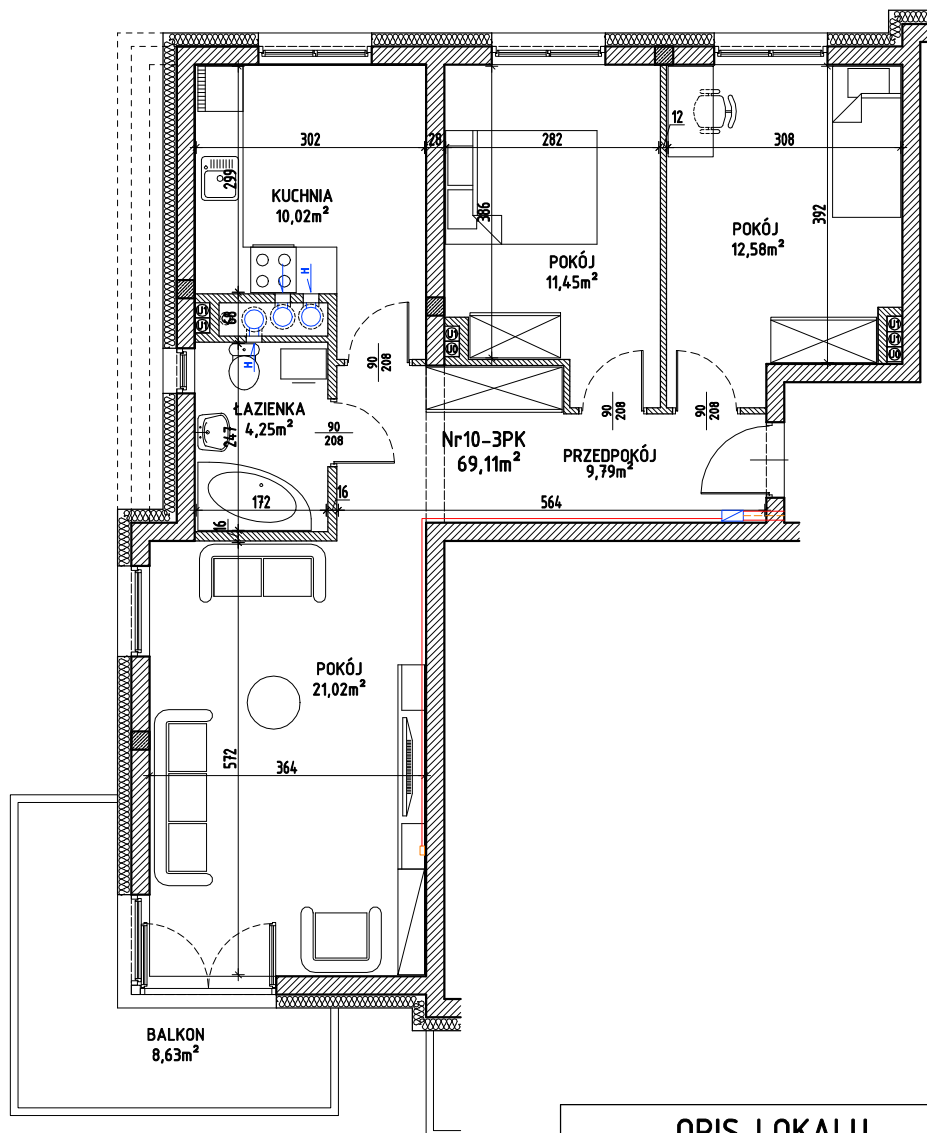
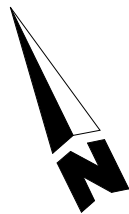




Lokal mieszkalny nr 10 w budynku nr G6 przy ulicy Kasprzaka w Olsztynie

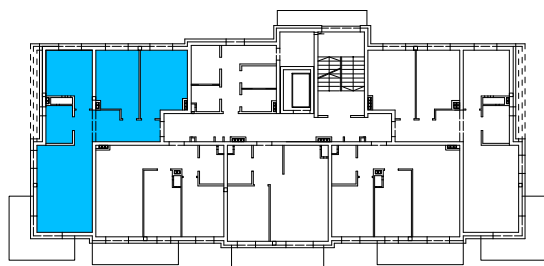
Rzut mieszkania, skala 1:100



OZNACZENIA

- ▣ - abonencka skrzynka mieszkaniowa ASM
- - gniazdko abonenckie

Rzut II PIĘTRA budynku z zaznaczeniem położenia lokalu mieszkalnego



OPIS LOKALU

| OPIS LOKALU | |
|----------------|---------------------|
| TYP LOKALU | 3PK |
| KONDYGNACJA | II PIĘTRO |
| POMIESZCZENIA | |
| PRZEDPOKÓJ | 9,79m ² |
| POKÓJ | 11,45m ² |
| POKÓJ | 12,58m ² |
| POKÓJ | 21,02m ² |
| KUCHNIA | 10,02m ² |
| ŁAZIENKA | 4,25m ² |
| POW. UŻYTKOWA* | 69,11m ² |

* wszystkie wymiary i powierzchnie podane są w świetle wykończonych ścian - wg PN-ISO 9836:1997

** przedstawione wyposażenie mieszkania i stolarka drzwiowa wewnętrzna stanowi rozwiązanie poglądowe i nie jest przedmiotem umowy

*** rzut stanowi rysunek poglądowy; szczegółowe rozwiązania architektoniczne i konstrukcyjne zawarte są w projekcie budowlanym stanowiącym załącznik do pozwolenia na budowę