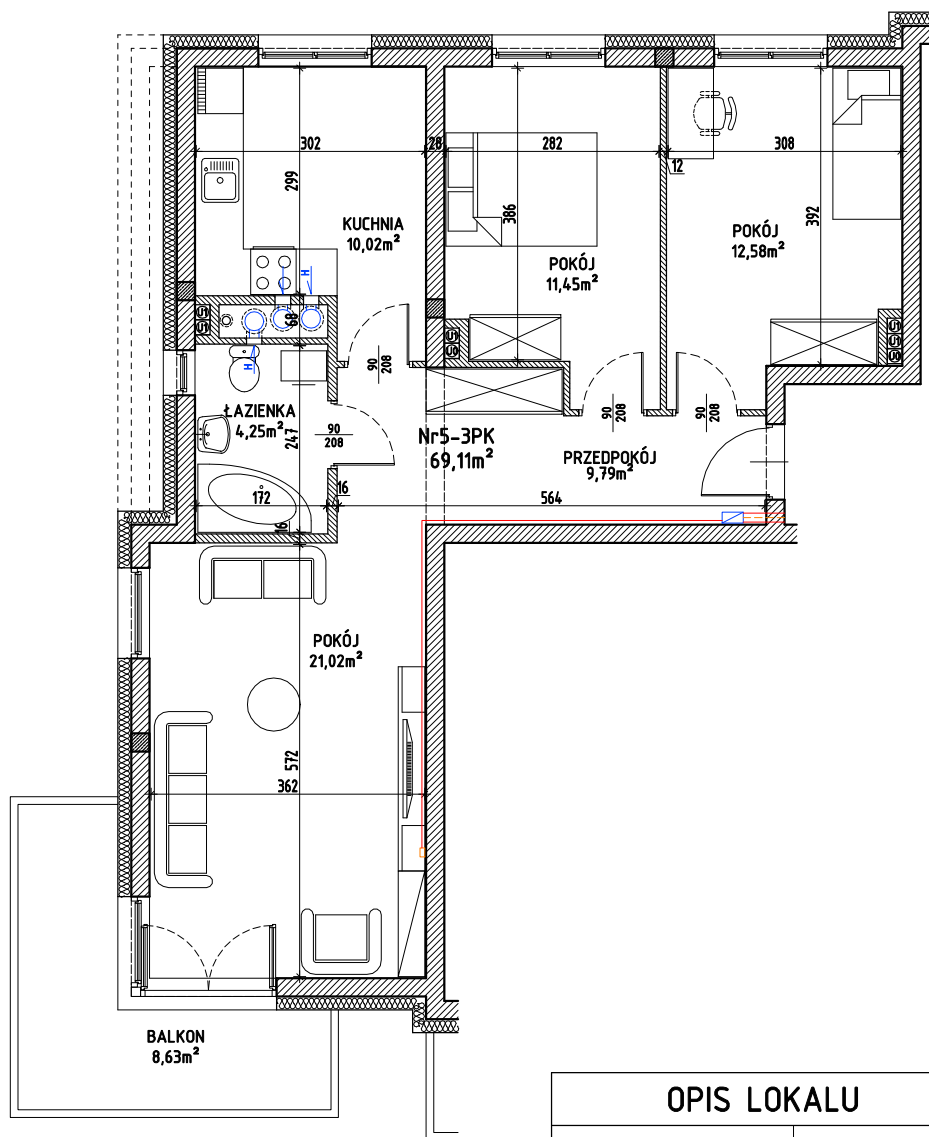
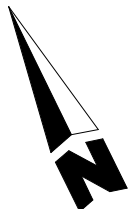




Lokal mieszkalny nr 5 w budynku nr G6 przy ulicy Kasprzaka w Olsztynie

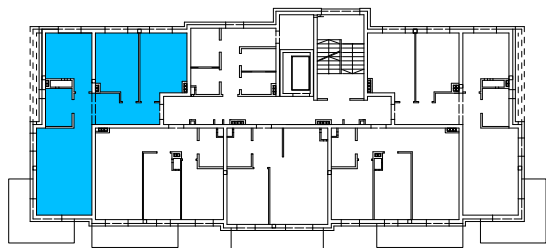
Rzut mieszkania, skala 1:100



OZNACZENIA

- ▣ - abonencka skrzynka mieszkaniowa ASM
- - gniazdko abonentkie

Rzut PIĘTRA I budynku z zaznaczeniem
położenia lokalu mieszkalnego



OPIS LOKALU	
TYP LOKALU	3PK
KONDYGNACJA	I PIĘTRO
POMIESZCZENIA	
PRZEDPOKÓJ	9,79m ²
POKÓJ	12,58m ²
POKÓJ	11,45m ²
POKÓJ	21,02m ²
KUCHNIA	10,02m ²
ŁAZIENKA	4,25m ²
POW. UŻYTKOWA*	69,11m ²

* wszystkie wymiary i powierzchnie podane są w świetle wykończonych ścian - wg PN-ISO 9836:1997

** przedstawione wyposażenie mieszkania i stolarka drzwiowa wewnętrzna stanowi rozwiązanie poglądowe i nie jest przedmiotem umowy

*** rzut stanowi rysunek poglądowy; szczegółowe rozwiązania architektoniczne i konstrukcyjne zawarte są w projekcie budowlanym stanowiącym załącznik do pozwolenia na budowę