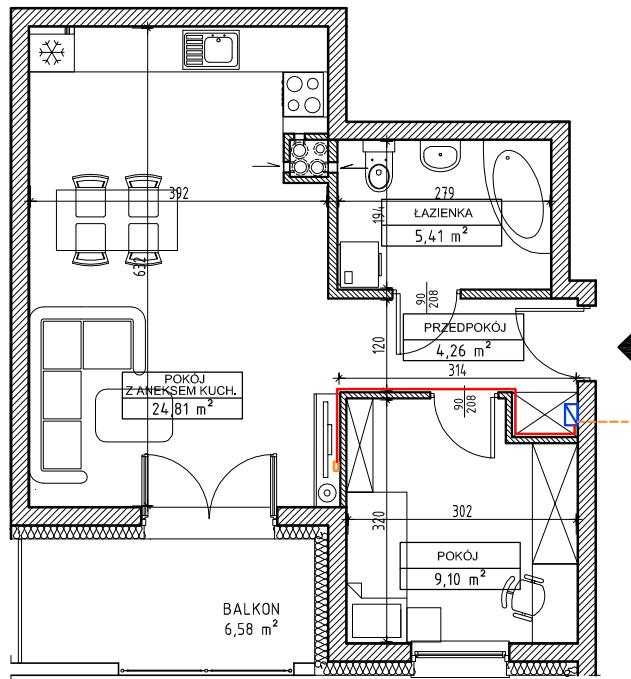




Lokal mieszkalny nr 41 w budynku nr P2 przy ulicy Świerkowej w Iławie

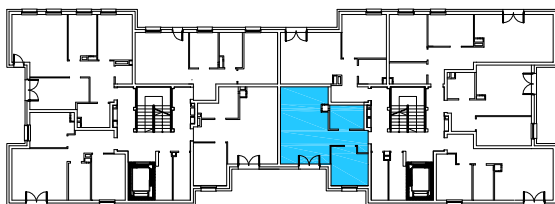
Rzut mieszkania, skala 1:100



OZNACZENIA

-  - abonencka skrzynka mieszkaniowa ASM
-  - gniazdko abonenckie

Rzut IV PIĘTRA budynku z zaznaczeniem położenia lokalu mieszkalnego



OPIS LOKALU

| OPIS LOKALU | |
|------------------------|-----------|
| TYP LOKALU | 2PA |
| KONDYGNACJA | IV PIĘTRO |
| POMIESZCZENIA | (m2) |
| PRZEDPOKÓJ | 4,26 |
| POKÓJ Z ANEKSEM | 24,81 |
| POKÓJ | 9,10 |
| ŁAZIENKA | 5,41 |
| POWIERZCHNIA UŻYTKOWA* | 43,58 |

* wszystkie wymiary i powierzchnie podane są w świetle wykończonych ścian - wg PN-ISO 9836:1997

** przedstawione wyposażenie mieszkania i stolarka drzwiowa wewnętrzna stanowi rozwiązanie poglądowe i nie jest przedmiotem umowy

*** rzut stanowi rysunek poglądowy; szczegółowe rozwiązania architektoniczne i konstrukcyjne zawarte są w projekcie budowlanym stanowiącym załącznik do pozwolenia na budowę