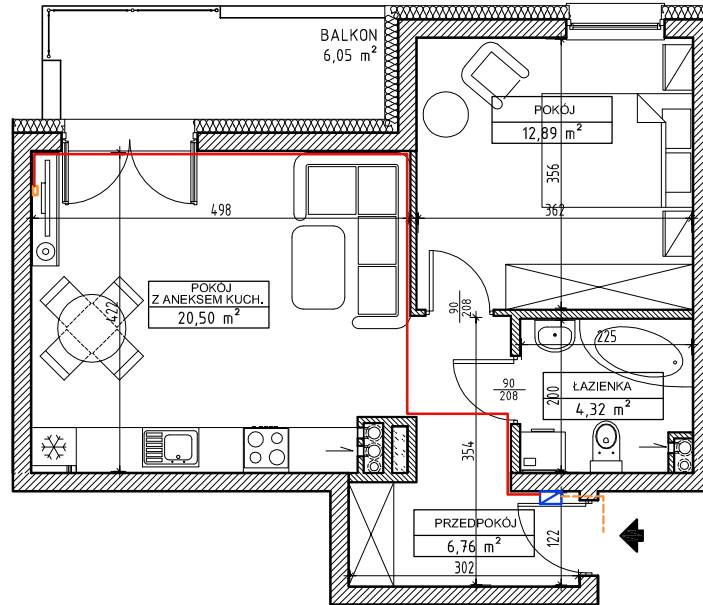




Lokal mieszkalny nr 32 w budynku nr P2 przy ulicy Świerkowej w Iławie

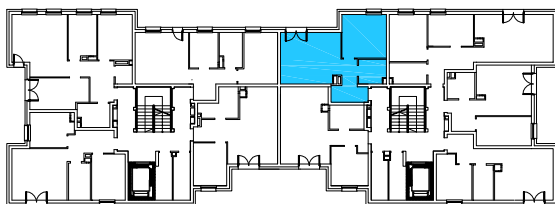
Rzut mieszkania, skala 1:100



OZNACZENIA

- abonencka skrzynka mieszkaniowa ASM
- gniazdko abonenckie

Rzut II PIĘTRA budynku z zaznaczeniem położenia lokalu mieszkalnego



OPIS LOKALU

OPIS LOKALU	
TYP LOKALU	2PA
KONDYGNACJA	II PIĘTRO
POMIESZCZENIA	(m2)
PRZEDPOKÓJ	6,76
POKÓJ Z ANEKSEM	20,50
POKÓJ	12,89
ŁAZIENKA	4,32
POWIERZCHNIA UŻYTKOWA*	44,47

* wszystkie wymiary i powierzchnie podane są w świetle wykończonych ścian - wg PN-ISO 9836:1997

** przedstawione wyposażenie mieszkania i stolarka drzwiowa wewnętrzna stanowi rozwiązanie poglądowe i nie jest przedmiotem umowy

*** rzut stanowi rysunek poglądowy; szczegółowe rozwiązania architektoniczne i konstrukcyjne zawarte są w projekcie budowlanym stanowiącym załącznik do pozwolenia na budowę