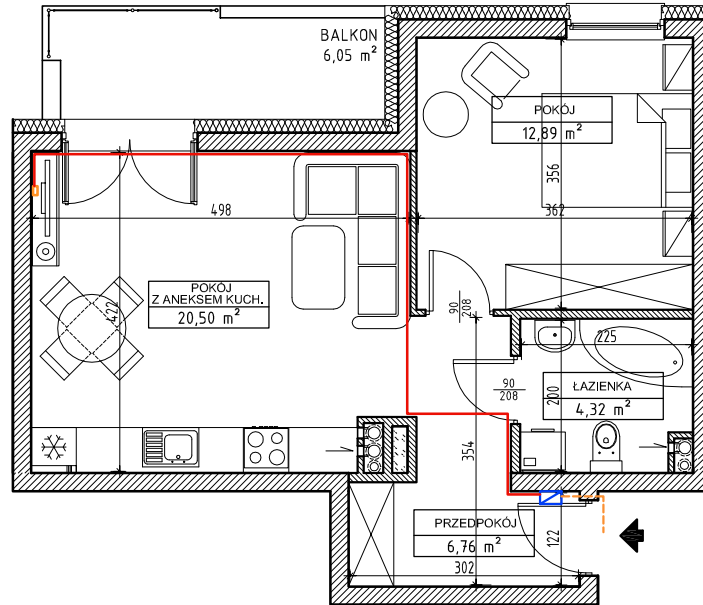


Iławskie Przedsiębiorstwo Budowlane "IPB" Sp. z o.o.
Biuro Dewelopera, ul. Lubawska 3 pok. 10, Iława
tel. (89) 644 90 08; kom. 609 499 117; 607 392 633
adres mail: deweloper.ilawa@ipbilawa.com.pl

Lokal mieszkalny nr 27 w budynku nr P2 przy ulicy Świerkowej w Iławie

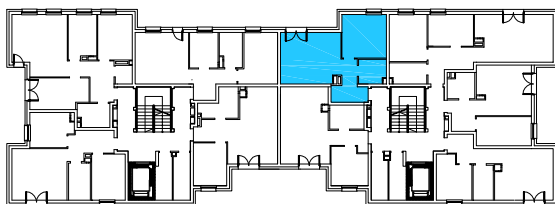
Rzut mieszkania, skala 1:100



OZNACZENIA

- ▣ - abonencka skrzynka mieszkaniowa ASM
- - gniazdko abonenckie

Rzut I PIĘTRA budynku z zaznaczeniem
położenia lokalu mieszkalnego



OPIS LOKALU	
TYP LOKALU	2PA
KONDYGNACJA	I PIĘTRO
POMIESZCZENIA	(m2)
PRZEDPOKÓJ	6,76
POKÓJ Z ANEKSEM	20,50
POKÓJ	12,89
ŁAZIENKA	4,32
POWIERZCHNIA UŻYTKOWA*	44,47

* wszystkie wymiary i powierzchnie podane są w świetle wykończonych ścian - wg PN-ISO 9836:1997

** przedstawione wyposażenie mieszkania i stolarka drzwiowa wewnętrzna stanowi rozwiązanie pogładowe i nie jest przedmiotem umowy

*** rzut stanowi rysunek pogładowy; szczegółowe rozwiązania architektoniczne i konstrukcyjne zawarte są w projekcie budowlanym stanowiącym załącznik do pozwolenia na budowę