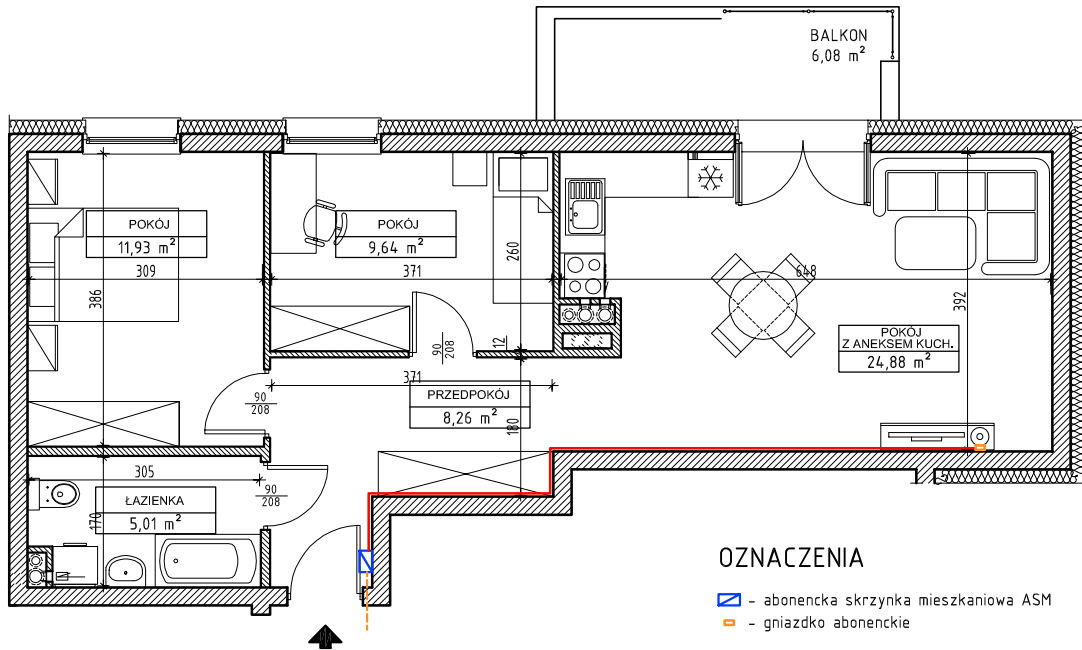




Lokal mieszkalny nr 23 w budynku nr P2 przy ulicy Świerkowej w Iławie

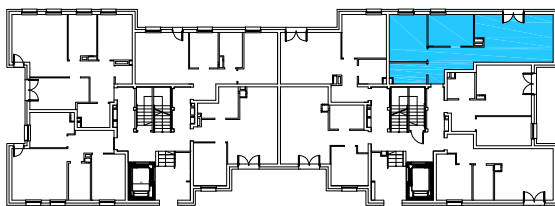
Rzut mieszkania, skala 1:100



OZNACZENIA

-  - abonencka skrzynka mieszkaniowa ASM
-  - gniazdko abonenckie

Rzut PARTERU budynku z zaznaczeniem położenia lokalu mieszkalnego



OPIS LOKALU	
TYP LOKALU	3PA
KONDYGNACJA	PARTER
POMIESZCZENIA	(m <sup>2</sup> )
PRZEDPOKÓJ	8,26
POKÓJ Z ANEKSEM	24,88
POKÓJ	9,64
POKÓJ	11,93
ŁAZIENKA	5,01
POWIERZCHNIA UŻYTKOWA*	59,72

\* wszystkie wymiary i powierzchnie podane są w świetle wykończonych ścian - wg PN-ISO 9836:1997

\*\* przedstawione wyposażenie mieszkania i stolarka drzwiowa wewnętrzna stanowi rozwiązanie poglądowe i nie jest przedmiotem umowy

\*\*\* rzut stanowi rysunek poglądowy; szczegółowe rozwiązania architektoniczne i konstrukcyjne zawarte są w projekcie budowlanym stanowiącym załącznik do pozwolenia na budowę