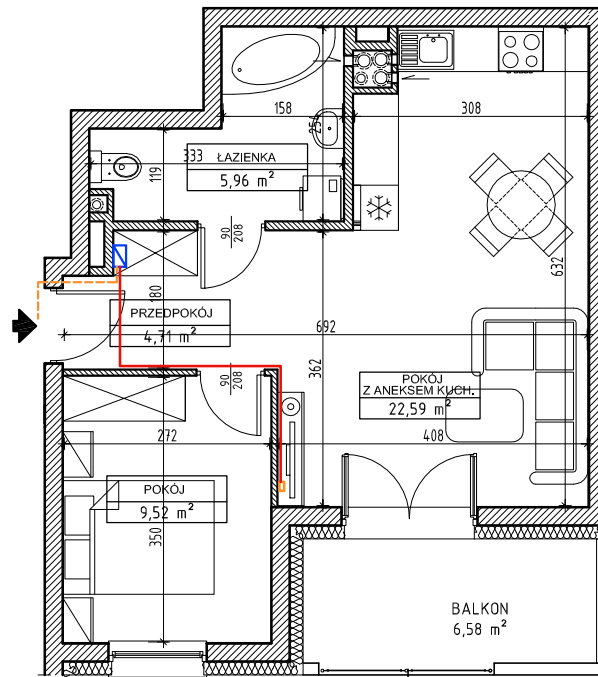


Lokal mieszkalny nr 20 w budynku nr P2 przy ulicy Świerkowej w Iławie

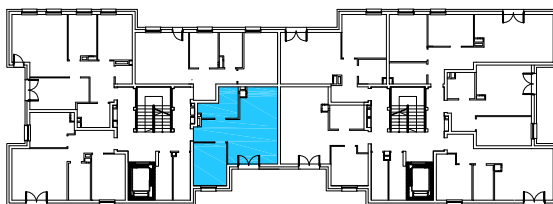
Rzut mieszkania, skala 1:100



OZNACZENIA

- - abonencka skrzynka mieszkaniowa ASM
- - gniazdko abonenckie

Rzut IV PIĘTRA budynku z zaznaczeniem położenia lokalu mieszkalnego



OPIS LOKALU	
TYP LOKALU	2PA
KONDYGNACJA	IV PIĘTRO
POMIESZCZENIA	(m2)
PRZEDPOKÓJ	4,71
POKÓJ Z ANEKSEM	22,59
POKÓJ	9,52
ŁAZIENKA	5,96
POWIERZCHNIA UŻYTKOWA*	42,78

* wszystkie wymiary i powierzchnie podane są w świetle wykończonych ścian - wg PN-ISO 9836:1997

** przedstawione wyposażenie mieszkania i stolarka drzwiowa wewnętrzna stanowi rozwiązanie poglądowe i nie jest przedmiotem umowy

*** rzut stanowi rysunek poglądowy; szczegółowe rozwiązania architektoniczne i konstrukcyjne zawarte są w projekcie budowlanym stanowiącym załącznik do pozwolenia na budowę