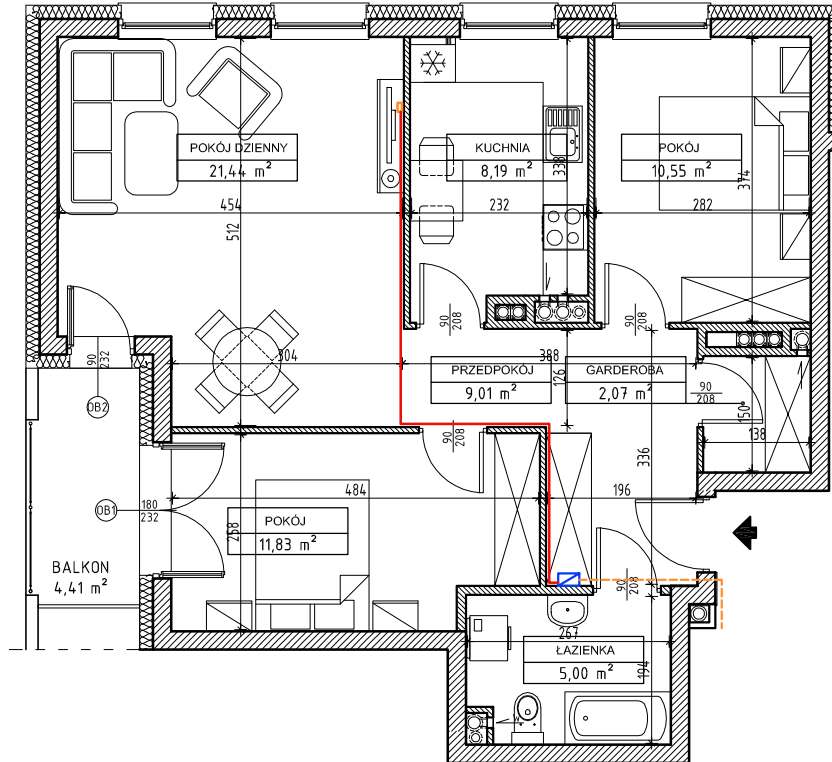




Lokal mieszkalny nr 18 w budynku nr P2 przy ulicy Świerkowej w Iławie

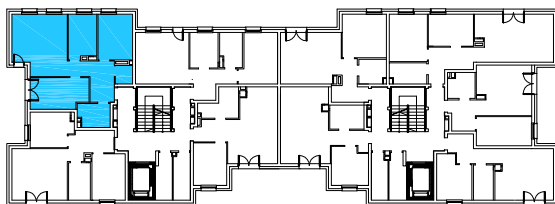
Rzut mieszkania, skala 1:100



OZNACZENIA

-  - abonencka skrzynka mieszkaniowa ASM
-  - gniazdko abonenckie

Rzut IV PIĘTRA budynku z zaznaczeniem położenia lokalu mieszkalnego



OPIS LOKALU

OPIS LOKALU	
TYP LOKALU	3PK
KONDYGNACJA	IV PIĘTRO
POMIESZCZENIA	(m2)
PRZEDPOKÓJ	9,01
GARDEROBA	2,07
POKÓJ DZIENNY	21,44
KUCHNIA	8,19
POKÓJ	10,55
POKÓJ	11,83
ŁAZIENKA	5,00
POWIERZCHNIA UŻYTKOWA*	68,09

* wszystkie wymiary i powierzchnie podane są w świetle wykończonych ścian - wg PN-ISO 9836:1997

** przedstawione wyposażenie mieszkania i stolarka drzwiowa wewnętrzna stanowi rozwiązanie poglądowe i nie jest przedmiotem umowy

*** rzut stanowi rysunek poglądowy; szczegółowe rozwiązania architektoniczne i konstrukcyjne zawarte są w projekcie budowlanym stanowiącym załącznik do pozwolenia na budowę