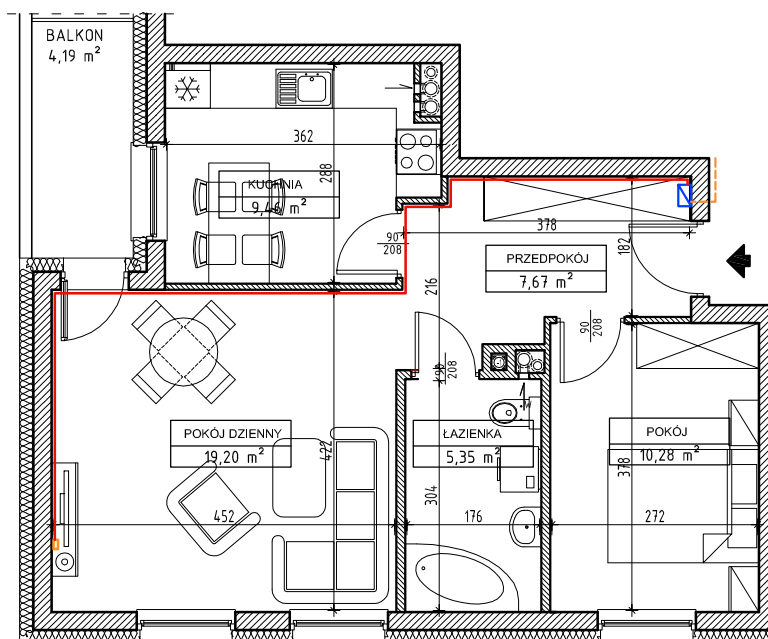




Iławskie Przedsiębiorstwo Budowlane "IPB" Sp. z o.o.
Biuro Dewelopera, ul. Lubawska 3 pok. 10, Iława
tel. (89) 644 90 08; kom. 609 499 117; 607 392 633
adres mail: deweloper.ilawa@ipbilawa.com.pl

Lokal mieszkalny nr 17 w budynku nr P2 przy ulicy Świerkowej w Iławie

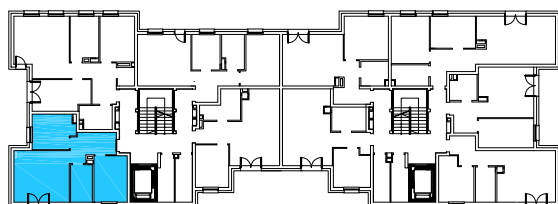
Rzut mieszkania, skala 1:100



OZNACZENIA

- abonencka skrzynka mieszkaniowa ASM
- gniazdko abonenckie

Rzut IV PIĘTRA budynku z zaznaczeniem położenia lokalu mieszkalnego



OPIS LOKALU

OPIS LOKALU	
TYP LOKALU	2PK
KONDYGNACJA	IV PIĘTRO
POMIESZCZENIA	(m2)
PRZEDPOKÓJ	7,67
POKÓJ DZIENNY	19,20
KUCHNIA	9,46
POKÓJ	10,28
ŁAZIENKA	5,35
POWIERZCHNIA UŻYTKOWA*	51,96

* wszystkie wymiary i powierzchnie podane są w świetle wykończonych ścian - wg PN-ISO 9836:1997

** przedstawione wyposażenie mieszkania i stolarka drzwiowa wewnętrzna stanowi rozwiązanie poglądowe i nie jest przedmiotem umowy

*** rzut stanowi rysunek poglądowy; szczegółowe rozwiązania architektoniczne i konstrukcyjne zawarte są w projekcie budowlanym stanowiącym załącznik do pozwolenia na budowę