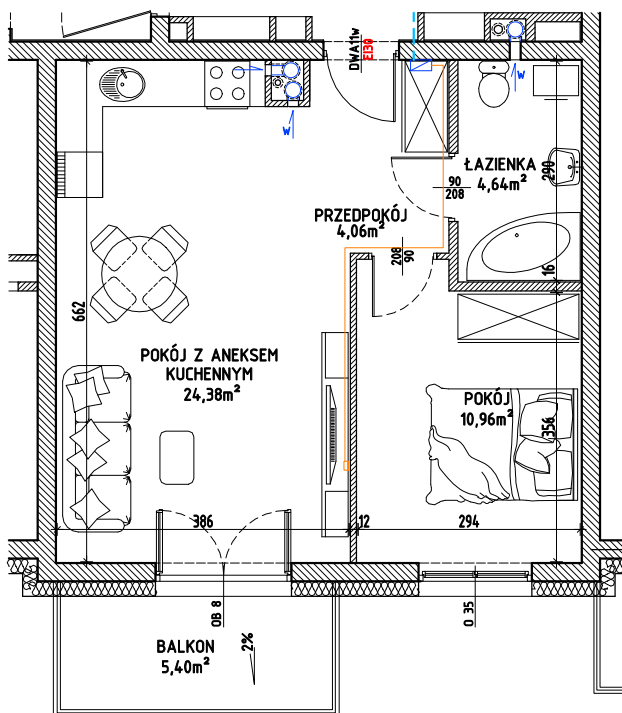




Iławeckie Przedsiębiorstwo budowlane "IPB" Sp. z o.o.  
Biuro Dewelopera; Al. Obrońców Tobruku 15, lok. nr 5, Olsztyn  
kom. +48 695 250 787; kom. 603 607 393  
mail: deweloper.olsztyn@ipbilawa.com.pl

## Lokal mieszkalny nr 22 w budynku nr M1 przy ulicy Bydgoskiej w Olsztynie

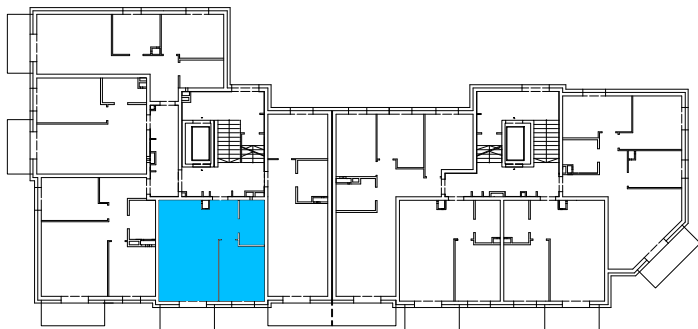
Rzut mieszkania, skala 1:100



### OZNACZENIA

- ▣ - abonencka skrzynka mieszkaniowa ASM
- - gniazdko abonenckie

Rzut PARTERU budynku z zaznaczeniem położenia lokalu mieszkalnego



OPIS LOKALU	
TYP LOKALU	2PA
KONDYGNACJA	PARTER
POMIESZCZENIA	
PRZEDPOKÓJ	4,06m <sup>2</sup>
POKÓJ	10,96m <sup>2</sup>
POKÓJ Z ANEKSEM	24,38m <sup>2</sup>
ŁAZIENKA	4,64m <sup>2</sup>
POW. UŻYTKOWA*	44,04m <sup>2</sup>

\* wszystkie wymiary i powierzchnie podane są w świetle wykończonych ścian - wg PN-ISO 9836:1997

\*\* przedstawione wyposażenie mieszkania i stolarka drzwiowa wewnętrzna stanowi rozwiązanie poglądowe i nie jest przedmiotem umowy

\*\*\* rzut stanowi rysunek poglądowy; szczegółowe rozwiązania architektoniczne i konstrukcyjne zawarte są w projekcie budowlanym stanowiącym załącznik do pozwolenia na budowę