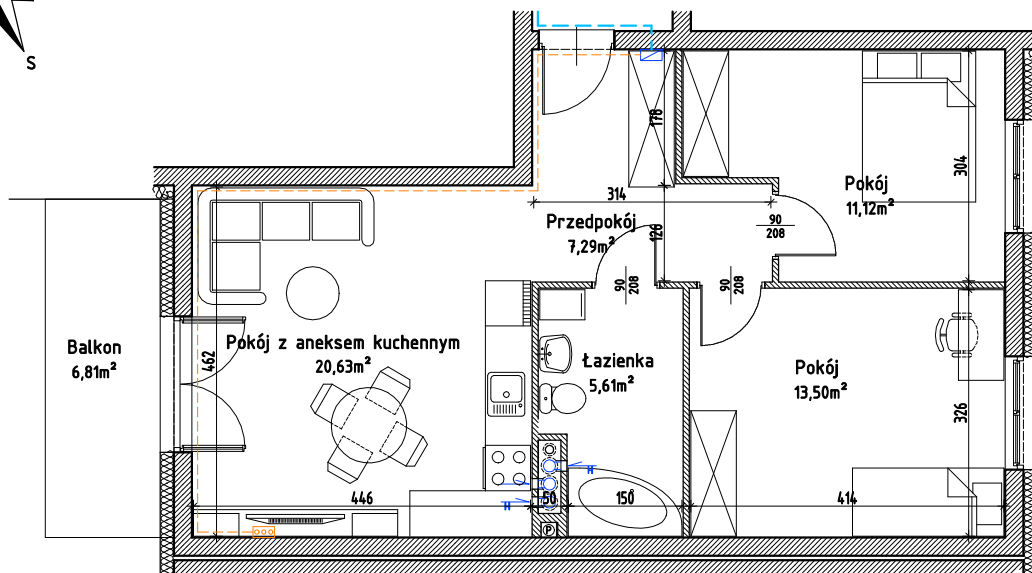
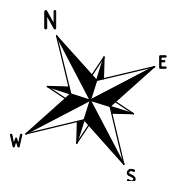


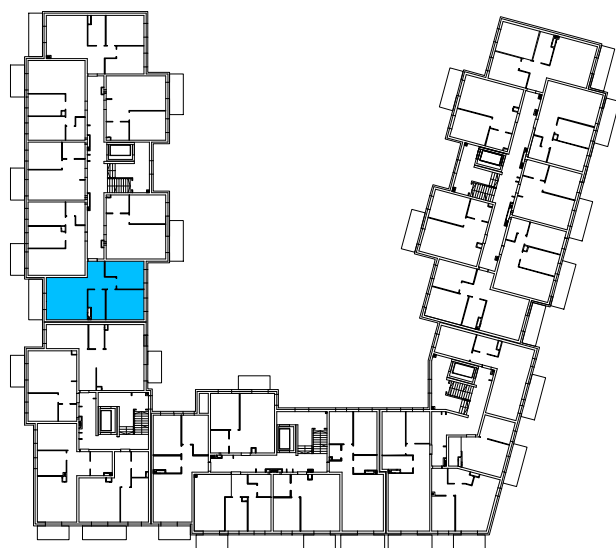


1Lokal mieszkalny nr 81 w budynku nr E6 przy ulicy Targowej w Malborku

Rzut mieszkania, skala 1:100



Rzut PARTERU budynku z zaznaczeniem położenia lokalu mieszkalnego



OZNACZENIA

- abonencka skrzynka mieszkaniowa ASM
- gniazdko abonenckie

OPIS LOKALU	
TYP LOKALU	3PA
KONDYGNACJA	PARTER
POMIESZCZENIA	
PRZEDPOKÓJ	7,29m ²
POKÓJ Z ANEKSEM	20,63m ²
POKÓJ	11,12m ²
POKÓJ	13,50m ²
ŁAZIENKA	5,61m ²
POW. UŻYTKOWA*	58,15m ²

* wszystkie wymiary i powierzchnie podane są w świetle wykończonych ścian - wg PN-ISO 9836

** przedstawione wyposażenie mieszkania i stolarka drzwiowa wewnętrzna stanowi rozwiązanie poglądowe i nie jest przedmiotem umowy

*** rzut stanowi rysunek poglądowy; szczegółowe rozwiązania architektoniczne i konstrukcyjne zawarte są w projekcie budowlanym stanowiącym załącznik do pozwolenia na budowę