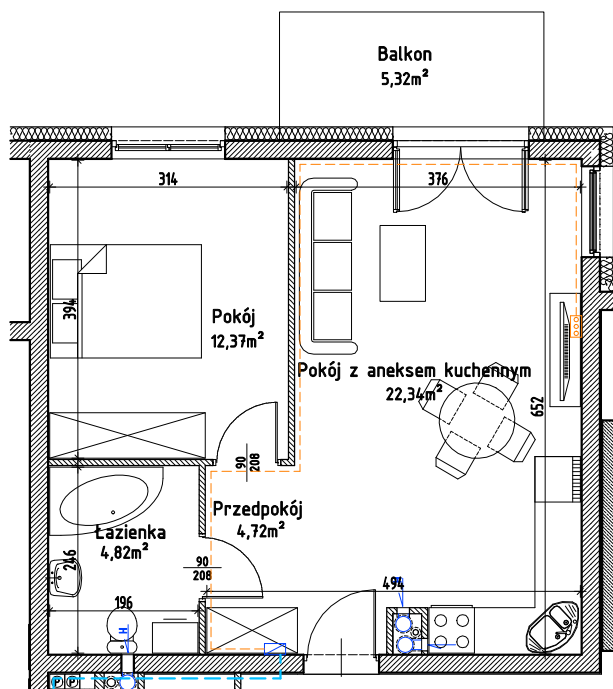
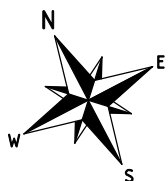


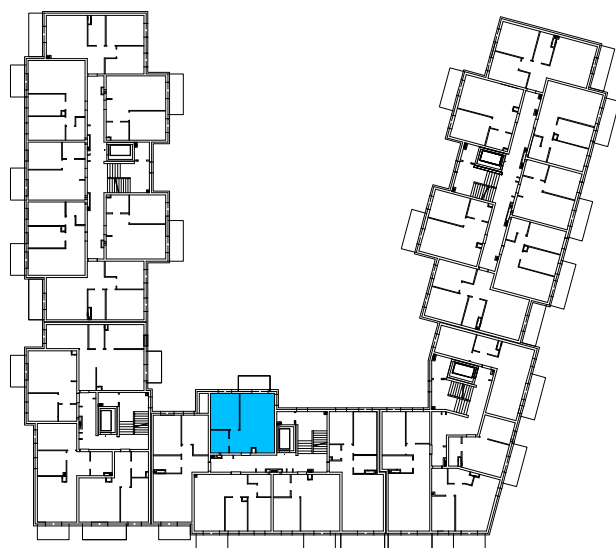


Lokal mieszkalny nr 53 w budynku nr E6 przy ulicy Targowej w Malborku

Rzut mieszkania, skala 1:100



Rzut I PIĘTRA budynku z zaznaczeniem położenia lokalu mieszkalnego



OZNACZENIA

- abonencka skrzynka mieszkaniowa ASM
- gniazdko abonenckie

OPIS LOKALU	
TYP LOKALU	2PA
KONDYGNACJA	I PIĘTRO
POMIESZCZENIA	
PRZEDPOKÓJ	4,72m <sup>2</sup>
POKÓJ	12,37m <sup>2</sup>
POKÓJ Z ANEKSEM	22,34m <sup>2</sup>
ŁAZIENKA	4,82m <sup>2</sup>
POW. UŻYTKOWA*	44,25m <sup>2</sup>

\* wszystkie wymiary i powierzchnie podane są w świetle wykończonych ścian - wg PN-ISO 9836

\*\* przedstawione wyposażenie mieszkania i stolarka drzwiowa wewnętrzna stanowi rozwiązanie poglądowe i nie jest przedmiotem umowy

\*\*\* rzut stanowi rysunek poglądowy; szczegółowe rozwiązania architektoniczne i konstrukcyjne zawarte są w projekcie budowlanym stanowiącym załącznik do pozwolenia na budowę