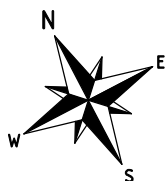


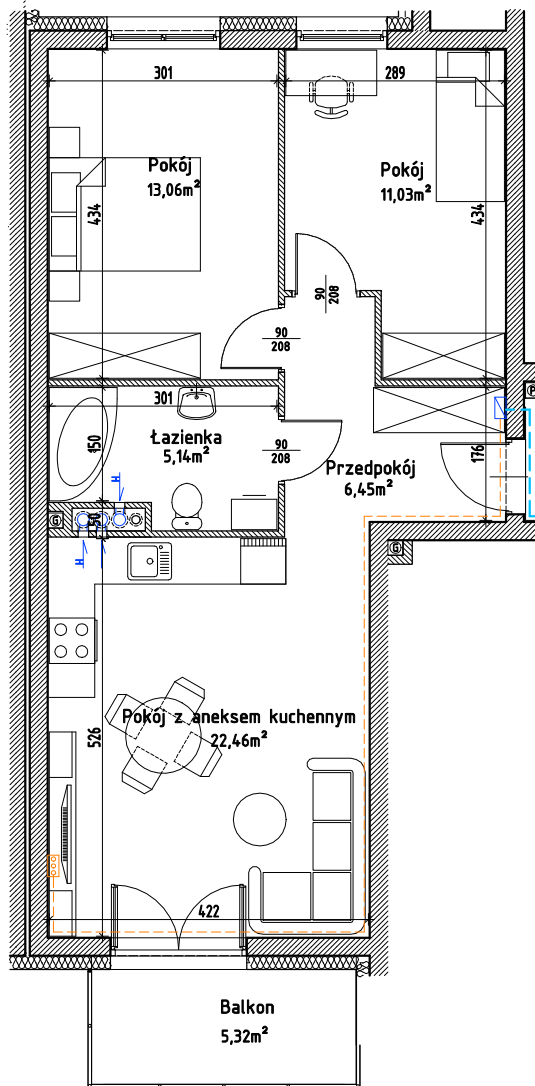


Iławskie Przedsiębiorstwo Budowlane "IPB" Sp. z o.o.  
Biuro Dewelopera, ul. Lubawska 3 pok. 10, Iława  
tel. kom. 607 392 633; 89 644 90 08  
adres mail: deweloper.malbork@ipbilawa.com.pl

## Lokal mieszkalny nr 52 w budynku nr E6 przy ulicy Targowej w Malborku



### Rzut mieszkania, skala 1:100



#### OZNACZENIA

- abonencka skrzynka mieszkaniowa ASM
- gniazdko abonenckie

### Rzut I PIĘTRA budynku z zaznaczeniem położenia lokalu mieszkalnego



#### OPIS LOKALU

OPIS LOKALU	
TYP LOKALU	3PA
KONDYGNACJA	I PIĘTRO
POMIESZCZENIA	
PRZEDPOKÓJ	6,45m <sup>2</sup>
POKÓJ	13,06m <sup>2</sup>
POKÓJ	11,03m <sup>2</sup>
POKÓJ Z ANEKSEM	22,46m <sup>2</sup>
ŁAZIENKA	5,14m <sup>2</sup>
POW. UŻYTKOWA*	58,14m <sup>2</sup>

\* wszystkie wymiary i powierzchnie podane są w świetle wykończonych ścian - wg PN-ISO 9836

\*\* przedstawione wyposażenie mieszkania i stolarka drzwiowa wewnętrzna stanowi rozwiązanie poglądowe i nie jest przedmiotem umowy

\*\*\* rzut stanowi rysunek poglądowy; szczegółowe rozwiązania architektoniczne i konstrukcyjne zawarte są w projekcie budowlanym stanowiącym załącznik do pozwolenia na budowę