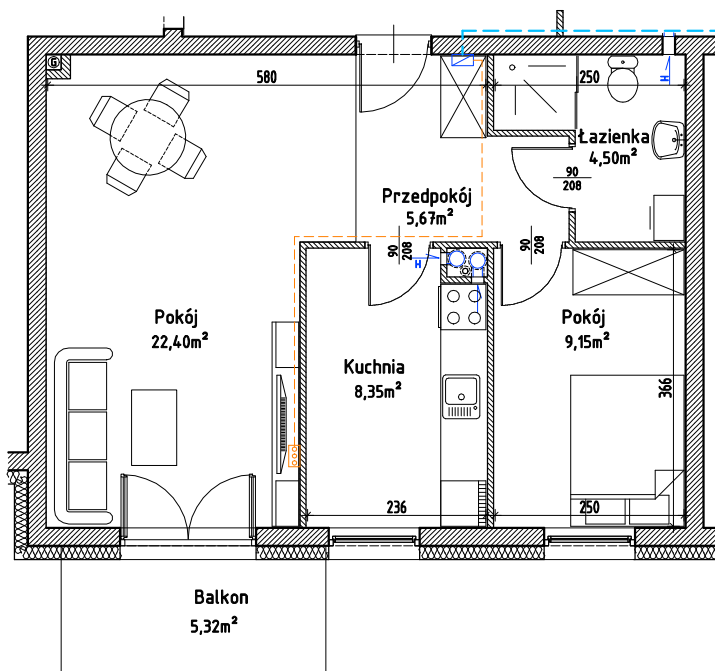
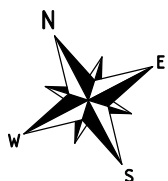




Iławskie Przedsiębiorstwo Budowlane "IPB" Sp. z o.o.
Biuro Dewelopera, ul. Lubawska 3 pok. 10, Iława
tel. kom. 607 392 633; 89 644 90 08
adres mail: deweloper.malbork@ipbilawa.com.pl

Lokal mieszkalny nr 46 w budynku nr E6 przy ulicy Targowej w Malborku

Rzut mieszkania, skala 1:100



Rzut PARTERU budynku z zaznaczeniem położenia lokalu mieszkalnego



OZNACZENIA

- abonencka skrzynka mieszkaniowa ASM
- gniazdko abonenckie

OPIS LOKALU	
TYP LOKALU	2PK
KONDYGNACJA	PARTER
POMIESZCZENIA	
PRZEDPOKÓJ	5,67m ²
KUCHNIA	8,35m ²
POKÓJ	22,40m ²
POKÓJ	9,15m ²
ŁAZIENKA	4,50m ²
POW. UŻYTKOWA*	50,07m ²

* wszystkie wymiary i powierzchnie podane są w świetle wykończonych ścian - wg PN-ISO 9836

** przedstawione wyposażenie mieszkania i stolarka drzwiowa wewnętrzna stanowi rozwiązanie poglądowe i nie jest przedmiotem umowy

*** rzut stanowi rysunek poglądowy; szczegółowe rozwiązania architektoniczne i konstrukcyjne zawarte są w projekcie budowlanym stanowiącym załącznik do pozwolenia na budowę