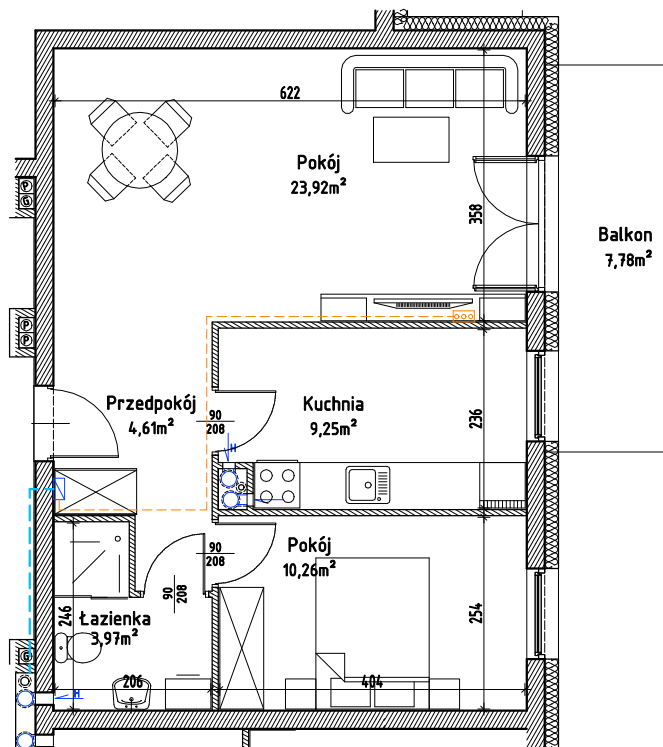


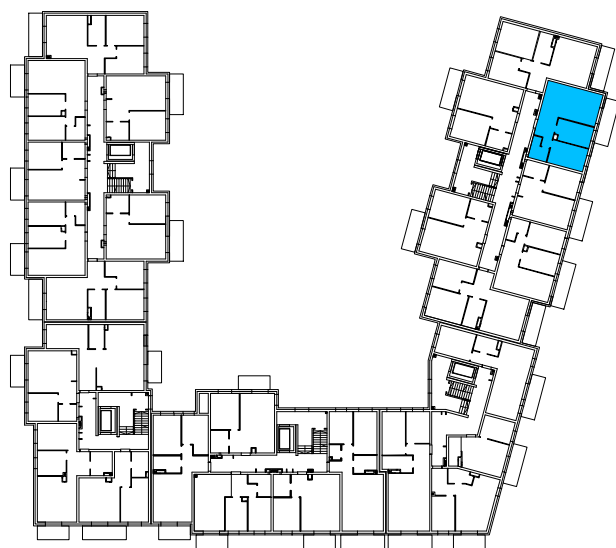


Lokal mieszkalny nr 3 w budynku nr E6 przy ulicy Targowej w Malborku

Rzut mieszkania, skala 1:100



Rzut PARTERU budynku z zaznaczeniem położenia lokalu mieszkalnego



OZNACZENIA

- abonencka skrzynka mieszkaniowa ASM
- gniazdko abonenckie

OPIS LOKALU	
TYP LOKALU	2PK
KONDYGNACJA	PARTER
POMIESZCZENIA	
PRZEDPOKÓJ	4,61m ²
KUCHNIA	9,25 ²
POKÓJ	23,92m ²
POKÓJ	10,26m ²
ŁAZIENKA	3,97m ²
POW. UŻYTKOWA*	52,01m ²

* wszystkie wymiary i powierzchnie podane są w świetle wykończonych ścian - wg PN-ISO 9836

** przedstawione wyposażenie mieszkania i stolarka drzwiowa wewnętrzna stanowi rozwiązanie poglądowe i nie jest przedmiotem umowy

*** rzut stanowi rysunek poglądowy; szczegółowe rozwiązania architektoniczne i konstrukcyjne zawarte są w projekcie budowlanym stanowiącym załącznik do pozwolenia na budowę