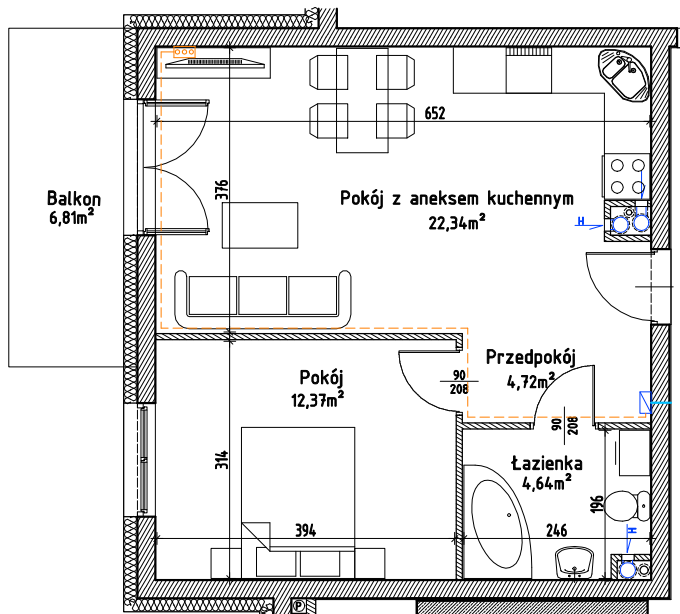




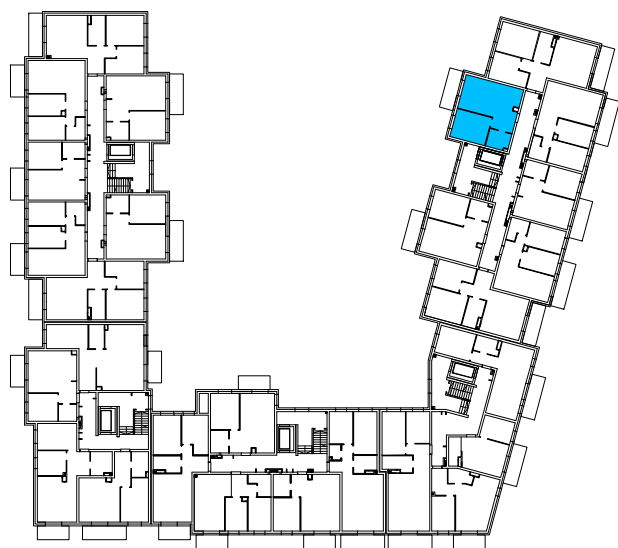
Iławskie Przedsiębiorstwo Budowlane "IPB" Sp. z o.o.  
Biuro Dewelopera, ul. Lubawska 3 pok. 10, Iława  
tel. kom. 607 392 633; 89 644 90 08  
adres mail: deweloper.malbork@ipbilawa.com.pl

## Lokal mieszkalny nr 1 w budynku nr E6 przy ulicy Targowej w Malborku

Rzut mieszkania, skala 1:100



Rzut PARTERU budynku z zaznaczeniem położenia lokalu mieszkalnego



### OZNACZENIA

- abonencka skrzynka mieszkaniowa ASM
- gniazdko abonenckie

OPIS LOKALU	
TYP LOKALU	2PA
KONDYGNACJA	PARTER
POMIESZCZENIA	
PRZEDPOKÓJ	4,72m <sup>2</sup>
POKÓJ Z ANEKSEM	22,34m <sup>2</sup>
POKÓJ	12,37m <sup>2</sup>
ŁAZIENKA	4,64m <sup>2</sup>
POW. UŻYTKOWA*	44,07m <sup>2</sup>

\* wszystkie wymiary i powierzchnie podane są w świetle wykończonych ścian - wg PN-ISO 9836

\*\* przedstawione wyposażenie mieszkania i stolarka drzwiowa wewnętrzna stanowi rozwiązanie poglądowe i nie jest przedmiotem umowy

\*\*\* rzut stanowi rysunek poglądowy; szczegółowe rozwiązania architektoniczne i konstrukcyjne zawarte są w projekcie budowlanym stanowiącym załącznik do pozwolenia na budowę